



Netzwerk - Rete

# Elki Lana

Miteinander - Füreinander  
Insieme con e per voi

Anmeldungen  
Iscrizioni

ab / dal  
07/01/2026

ab / dalle  
ore 08:30 Uhr

(+39) 0473 56 33 16 - info@elkilana.it

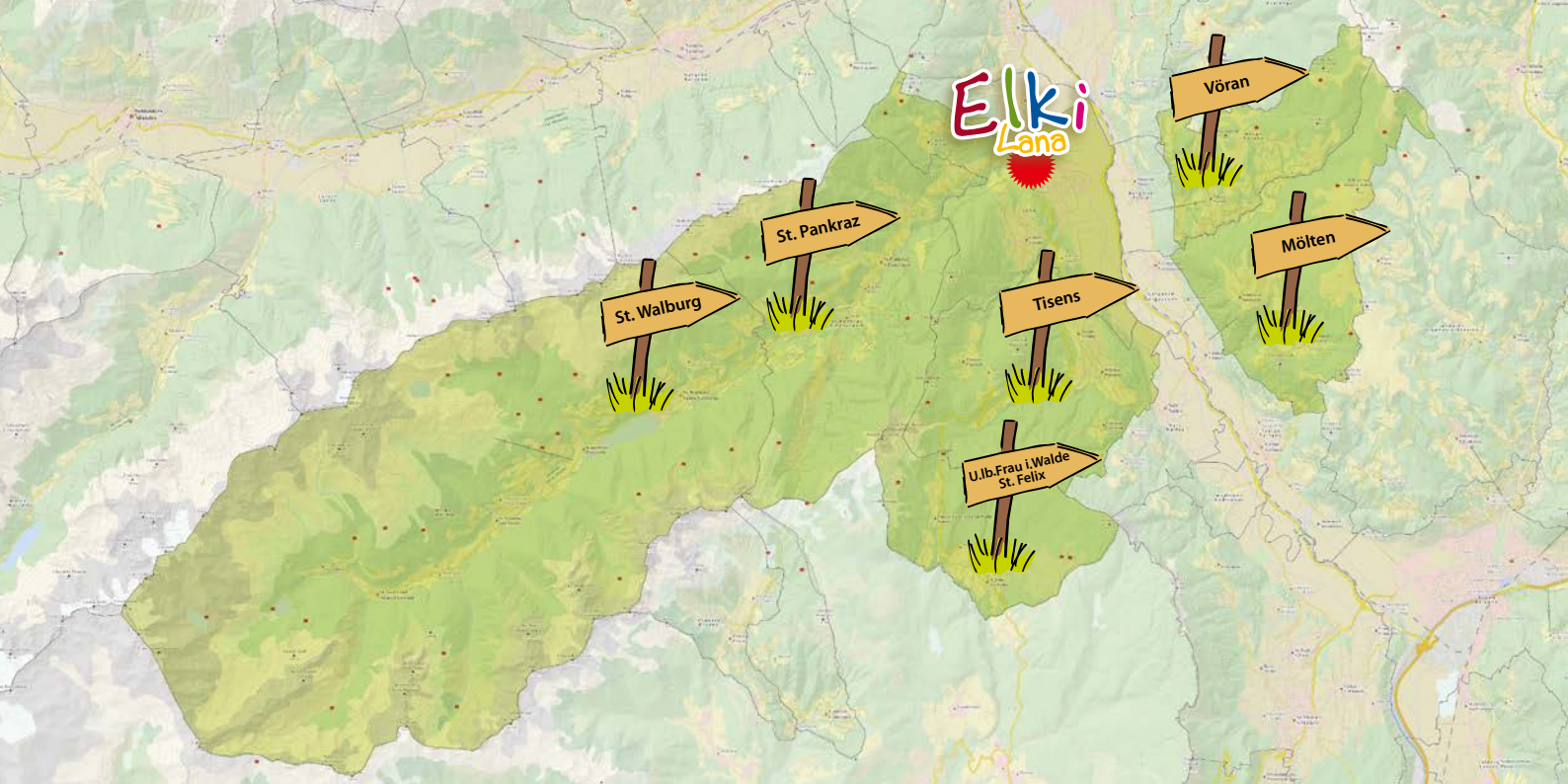
**Ab Seite 43**  
findet ihr die  
Angebote unserer  
Außenstellen in:

- Mölten
- St. Pankraz
- St. Walburg
- Tisens
- U.Ib. Frau i. Walde /
- St. Felix
- Vöran

**Da pagina 43**  
in poi trovate  
le offerte delle  
nostre filiali



Netzwerk - Rete



Zertifikat seit 2022  
audit familieundberuf



Certificato dal 2022  
audit famigliaelavoro

# Elki Lana

**second-hand**

Tel.: (+39) **0473 56 03 47**  
e-mail: **second-hand@elkilana.it**

Öffnungszeiten / orari d'apertura:  
Di, Mi, Fr / mar, mer, ven: ore 08:30-11:30 Uhr  
Di + Do / mar + gio: ore 15:00-17:00 Uhr

**Eltern-Kind-Zentrum Lana VFG  
Centro Genitori Bambini Lana APS**

Via Franz-Höfler-Straße 6, I-39011 LANA (BZ)  
Tel.: (+39) **0473 56 33 16**  
e-mail: **info@elkilana.it**, PEC: **elki.lana@pec.rolmail.net**, [www.elkilana.it](http://www.elkilana.it)

Bürozeiten / orari d'ufficio:  
Mo/lun - Fr/ven (Do/gio geschlossen/chiuso): ore 08:30-11:30 Uhr  
Di/mar: ore 15:00-17:00 Uhr

Vom 15.06.  
bis 07.08.  
nur am Vormittag  
geöffnet!

Dal 15/06  
al 07/08 aperto  
solo la mattina!



Mit freundlicher Unterstützung  
Con il gentile supporto



MARKTGEMEINDE  
COMUNE DI **LANA**



gefördert von der Familienagentur  
con il sostegno dell'Agenzia per la famiglia  
Autonome Provinz Bozen  
Provincia autonoma di Bolzano  
Provincia autonoma de Bulsan  
**SÜDTIROL · ALTO ADIGE**



Bezirksgemeinschaft Burggrafenamt  
Comunità Comprensoriale Burgraviato



# INHALTSVERZEICHNIS INDICE

4



**Allgemeine Informationen**  
Informazioni generali

17



**second-hand**

18



**Rund ums Baby und Kleinkind**  
Per neonati e i più piccoli

28



**Kurse und Vorträge**  
Corsi e conferenze

43



**Angebote in den Außenstellen**  
Offerte delle nostri filiali

54



**Angebote unserer Partnerorganisationen**  
Offerte dei nostri partner



## Das Elki... ist auch was für DICH!

„Elki“ ist die Abkürzung für „Eltern-Kind-Zentrum“. Unser gemeinnütziger Verein hat 2005 seine Tore geöffnet und ist ein beliebter Treffpunkt für (werdende) Eltern und Familien mit Kindern von 0 bis 6 Jahren. Als Ort der Begegnung steht das Elki Lana VFG den Besucherinnen und Besuchern aller Sprachen und Kulturen offen.

Hier werden für unsere Kleinsten Freiräume für gemeinsames Spielen, Toben, Lachen, Ausprobieren und Lernen geschaffen. Durch vielfältige Angebote, wie Geburtsvorbereitung, Spielgruppen, Vorträge, second-hand und Initiativen wie Family Support erfahren Kinder und Eltern kompetente Begleitung.



Unser Leitbild  
(PDF)



Unser Leitbild -  
einfache Sprache  
(PDF)

## Elki... è anche per TE!

Il nostro Centro Genitori Bambini „Elki“ Lana APS è riconosciuto come associazione di utilità pubblica e senza scopo di lucro.

Ha iniziato la sua attività nel 2005 ed è diventato un punto d'incontro molto amato per (futuri) genitori e famiglie con bambini tra i 0 e 6 anni, aperto per ospiti di qualsiasi lingua e cultura.

Con le varie offerte, come la preparazione al parto, i gruppi di gioco, il second-hand, oppure le iniziative come il Family Support – sostegno concreto dopo la nascita, genitori e bambini vengono accompagnati in modo competente per i primi anni di vita.



La nostra  
Carta dei valori  
(PDF)



La nostra  
Carta dei valori -  
lingua facile (PDF)





## Das Elki... bist auch DU!

Hier ist immer Platz für  
deine Ideen, für deinen  
Einsatz und für deine  
Impulse.

Du möchtest dich im Elki  
engagieren? Du findest bei  
uns einige Möglichkeiten. Wir  
freuen uns über deinen Einsatz.

Komm einfach im Büro vorbei.  
Wir freuen uns auf dich!

## Elki... sei anche tu!

All'Elki c'è sempre spazio per  
le tue idee, per il tuo impegno  
e per gli stimoli che vorrai  
dare.

Vuoi collaborare con l'Elki?  
Saremo felici se vorrai  
supportarci nelle nostre  
iniziative.

Passa semplicemente in  
ufficio. Ti aspettiamo!



## second-hand



praktische Unterstützung nach der Geburt  
sostegno concreto dopo la nascita  
N sustēni cuncret do avēi parturi



# Elki Lana

Qualität in der Freiwilligenarbeit  
Qualità per il Volontariato



Eltern Kind Zentrum Lana



### Erklärung 2021

Unsere Organisation erklärt nachstehende  
Kriterien der Aufnahme und Begleitung und  
Anerkennung von Freiwilligen zu erfüllen:

1. Bereitstellung von Ansprechpersonen für  
die Aufnahme und Begleitung
2. Schriftliche Informationen über Aufgaben,  
Verantwortlichkeiten und Tätigkeiten
3. Aktualisiertes Verzeichnis der Freiwilligen\*
4. Versicherungsschutz und Information zu  
Haftung bzw. möglichen Risiken\*
5. qualifizierte Ausbildung mit unterschied-  
lichen Methoden, je nach Aufgaben
6. Bildungsbescheinigung mit Angaben zu  
Methoden, Lernzielen und -inhalten,  
wenn vorgesehen auch Lernergebnissen
7. Einsatzbescheinigung für die geleistete  
Freiwilligenarbeit, wenn vorgesehen mit  
erworbenen Kenntnissen und Kompe-  
tenzen - auf Anfrage
8. Treffen zum Erfahrungsaustausch und zur  
Teilhabe an unserer Organisation
9. das Volunteering-Quality-Siegel macht  
unsere Qualitätsentwicklung sichtbar
10. Regelmäßige Überprüfung dieser Kriterien

\* entsprechend GuD 117/2017 - Dritter Se

### Dichiarazione 2021

Dichiariamo di osservare questi i seguenti cri-  
teri di qualità per l'accoglienza, l'affiancamento  
e il riconoscimento del volontariato:

1. abbiamo persone di riferimento preparate  
per l'accoglienza e l'affiancamento
2. forniamo informazioni in forma scritta  
su compiti, responsabilità e attività
3. con un registro aggiornato dei volontari\*
4. offriamo copertura assicurativa e informa-  
zione sui rischi correlati agli incarichi\*
5. offriamo formazioni, anche a più livelli,  
in diverse modalità e metodi - in base  
agli incarichi assegnati
6. con attestati che riportano metodi, conte-  
nuti, obiettivi di apprendimento e, se previ-  
sto, i relativi risultati di apprendimento
7. attestiamo l'impegno svolto in volunta-  
rio, ev. con gli apprendimenti e le  
competenze maturati - su richiesta
8. organizziamo incontri per lo scambio di  
esperienze e il coinvolgimento nel gruppo
9. il contrassegno Volunteering Quality  
offre visibilità al nostro sviluppo qualitativo
10. verifichiamo annualmente questi criteri.

\* in base al D.lgs 117/2017 - Terzo Settore



Iris Pircher, Präsidentin - Presidente

Iniziativa des Dachverbandes für Soziales und Gesundheit EO  
und weiterer gemeinnütziger Organisationen

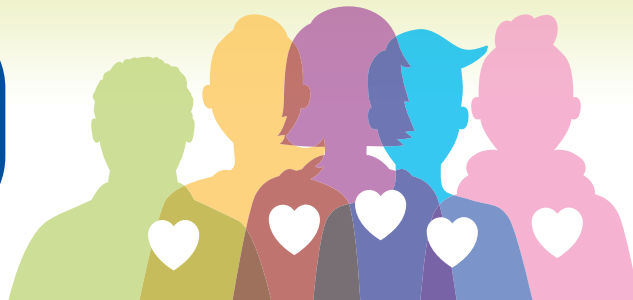
Iniziativa della Federazione per il Sociale e la Sanità ODV  
assieme ad altre Organizzazioni Non Profit.

Informazioni und Themenspezifische:  
"Werkzeugkasten", Handbücher und  
Schulungen für Freiwilligenkoordinator/innen

Info: [www.dsg.bz.it](http://www.dsg.bz.it) - Tel. 0471 1886236

Informazioni e approfondimenti:  
"Cassetto degli attrezzi", manuali e formazioni  
per gestione e coordinamento del volontariato

**Ein Dank an unsere  
freiwilligen Mitarbeitenden**  
... welche unser Elki mit vielen freiwilligen Stunden  
im second-hand, in den Spielgruppen, bei Family Support, durch die  
Vorstandsarbeit und bei vielen anderen Aktionen bereichern.  
**Un ringraziamento di cuore alle  
nostre volontarie e ai nostri volontari**  
... che contribuiscono al successo del nostro Elki  
dedicando numerose ore di volontariato nel second-hand,  
nei gruppi di gioco, nel Family Support,  
nel lavoro del consiglio direttivo  
e in tante altre attività.



# Miteinander im Elki Lana Insieme nell'Elki Lana



## Unser Bild vom Kind

- Alle Kinder sind willkommen und gleichwertig.
- Jedes Kind ist einzigartig.
- Die Vielfalt der Kinder ist eine Bereicherung.
- Kinder sind von Geburt an kompetent und aus eigenem Antrieb heraus aktiv.
- Kinder lernen am Modell und begreifen durch Erfahrung.

## Come vediamo i bambini

- Tutti i bambini sono benvenuti.
- Ogni bambino è unico.
- La varietà dei bambini è una ricchezza.
- I bambini sono competenti fin dalla nascita e diventano attivi per propria iniziativa.
- I bambini imparano riferendosi ad un modello e apprendono attraverso l'esperienza.



## Unser Bild von den Eltern

- Eltern sorgen für ihre Kinder und erfahren ihrerseits im Elki selbst eine Atmosphäre der Fürsorge: Sie sind willkommen, werden wahrgenommen und können bei uns aufladen.
- Wir nehmen Eltern ernst und erachten sie in ihrer Erziehungsarbeit als kompetent.
- Eltern sind für uns wichtige Kooperationspartner.

## Come vediamo i genitori

- I genitori si prendono cura dei propri figli e all'Elki vogliamo regalare loro un'atmosfera di cura e attenzioni. I genitori sono benvenuti, vengono percepiti come tali e possono ricaricarsi.
- Rispettiamo i genitori e li consideriamo competenti nel loro compito di educare i propri figli.
- I genitori sono per noi importanti partner con cui cooperare.



## Unsere Haltung

- Unsere Ausrichtung ist geprägt von emotionaler Wärme, liebevoller und freundlicher Zuwendung.
- Wir unterstützen Kinder in ihrem Autonomiebestreben selbstständig zu werden. Die Mitarbeitenden in den Spielgruppen sind bemüht, jedes Kind in seiner Einzigartigkeit wahrzunehmen und jedem die individuell angemessene Zeit für seine Entwicklung zu geben.
- Wir ermutigen Kinder und Eltern, Lernerfahrungen zu machen und sich Herausforderungen zu stellen. Aufgabe unserer Mitarbeitenden ist es auch, die Eltern in ihrer Rolle zu stärken, sie zu ermutigen und ihnen Feedback zu geben.

## Il nostro approccio

- Cerchiamo di costruire buone relazioni con le persone in un ambiente caratterizzato da un'atmosfera aperta e amichevole.
- Accogliamo ogni bambino senza pregiudizio e rispettiamo i suoi tempi di sviluppo.
- Sosteniamo i bambini nello sviluppo verso una sempre maggiore autonomia. Incoraggiamo i genitori, forniamo loro riscontri, siamo aperti allo scambio e disponibili a rispondere a tematiche educative. Contribuiamo al rafforzamento del ruolo genitoriale.



Mitglieder-  
versammlung am  
29.04.2026 um 19:30 Uhr  
im Elki Lana, Franz-Höfler-  
Straße 6, Lana

Assemblea  
generale il 29/04/2026  
alle ore 19:30 presso  
l'Elki Lana, Via Franz-  
Höfler 6, Lana



## Deine Mitgliedschaft zahlt sich aus...

Mit der aktiven **Mitgliedschaft** und dem damit verbundenen Beitrag von derzeit 20,- € pro Familie und Kalenderjahr unterstützt du unsere Vereinstätigkeit und kannst unser Angebot im Hauptsitz, sowie in unseren Außenstellen nutzen.

Dabei kannst du:

- Das aktuelle umfangreiche **Kursangebot** nutzen.
- Eine **Ermäßigung** von 30% bei Geschwisterkindern (bei Besuch der gleichen Veranstaltung) erhalten.
- Die Räumlichkeiten (im Hauptsitz, in Mölten, St. Felix und Vöran) für **Geburtsstagsfeiern** nutzen.
- Im **second-hand** Kindersachen auf Kommissionbasis weitergeben und kaufen.
- Die **Dienstleistungen** und **Beratungsangebote** in Anspruch nehmen.
- **Storch, Reisebett, Milchpumpe, Geburtsstagsbox, Schwungtuch** und **Kostüme** ausleihen.



## L'adesione all'Elki conviene...

Con la tua partecipazione attiva e con la **quota associativa** annuale che ammonta attualmente a 20,- € per famiglia sostieni le attività della nostra associazione e puoi usufruire di varie offerte e servizi sia nella nostra sede centrale che in tutte le filiali:

- Partecipare all'ampia gamma di **corsi**.
- Ottenere uno **sconto** del 30% per fratelli che frequentano lo stesso corso.
- Utilizzare i locali (della sede centrale, di Meltina, di San Felice e di Verano) per **feste di compleanno**.
- Acquistare e passare su commissione articoli usati per bambini al **second-hand**.
- Usare dei **servizi** e delle **consulenze** offerte.
- Prendere in prestito la **cicogna**, i **lettini** da viaggio, il **tiralatte**, il **PartyBox**, il **paracadute ludico** e i **costumi**.

Sollten die Kosten unserer Angebote eine Hürde sein, melde dich bitte bei uns.

Gemeinsam finden wir eine Lösung.



Se il costo delle nostre offerte è un ostacolo, ti preghiamo di contattarci.

Insieme troveremo una soluzione.

Immer aktuell!  
**Geschenk-Gutschein**  
für die Kursangebote  
und auch für die Angebote  
im **second-hand**!



Sempre attuale!  
**Buono-regalo**  
per i nostri corsi e il  
**second-hand**!



# Allgemeine Geschäftsbedingungen

## Mitgliedschaft

Die Mitgliedschaft im Elki Lana VFG ist immer erforderlich (falls nicht anders angegeben).

## Anmeldung

Die Anmeldung zu den verschiedenen Angeboten ist immer erforderlich (falls nicht anders angegeben). Diese Anmeldung kann persönlich, telefonisch oder schriftlich per E-Mail erfolgen (falls nicht anders angegeben).

Die Einschreibung erhält Gültigkeit mit der Bezahlung des vollen Betrages.

Der Kursbetrag ist spätestens 14 Tage vor Kursbeginn zu entrichten und kann zu den Öffnungszeiten im Büro oder über unser Bankkonto bei der Raiffeisenkasse Lana IBAN IT20T0811558491000304334272 bezahlt werden.

## Absage

Sollte eine Teilnahme am Angebot nicht mehr möglich sein, bitten wir um umgehende Information per E-Mail. Eine nicht erfolgte Einzahlung wird als Absage gewertet. Bei zu geringer Teilnehmer:innenanzahl behalten wir uns vor, die jeweilige Veranstaltung kurzfristig abzusagen. Der eingezahlte Beitrag wird in diesem Fall zur Gänze rückerstattet.

## Bürozeiten

Montag bis Freitag

08:30-11:30 Uhr (Donnerstag geschlossen)

Dienstag

15:00-17:00 Uhr

(vom 15.06. bis 07.08.26 nur am vormittag geöffnet)

## Steuernummer

91037060216

## Stornobedingungen

Allgemeine Veranstaltungen und Kurse

Bei Rücktritt ab 8 Tagen vor Veranstaltungs- bzw.

Kursbeginn (ohne Vorlage eines ärztlichen Zeugnisses)

und falls der jeweilige Platz nicht nachbesetzt werden kann,

wird der gesamte Kursbeitrag als Stornogebühr einbehalten bzw. eingefordert.

Der Mitgliedsbeitrag wird in keinem Fall zurückerstattet.

## betreute Spielgruppen

Die betreute Spielgruppe umfasst in der Regel Kinder ab 18 Monaten für den Zeitraum September bzw. Oktober bis Juni des darauffolgenden Jahres. Ältere Kinder erhalten Vorrang. Eine Anmeldung zur betreuten Spielgruppe gilt als verbindlich und erfolgt jeweils per E-Mail zum angegebenen Stichdatum. Vorher eingegangene E-Mails werden nicht berücksichtigt. Jedes Kind darf nur für EINE Spielgruppe angemeldet werden. Wird mehr als eine Spielgruppe angegeben ist die Anmeldung infällig. Fehlzeiten aufgrund von Urlaub werden nicht rückerstattet.

Erfolgt eine Abmeldung:

- während der Eingewöhnungszeit, wird lediglich der für diese Zeit anfallende Betrag berechnet.
- in Absprache mit den pädagogischen Fachkräften wird lediglich der für diese Zeit anfallende Betrag berechnet. Ggf. im Voraus getätigte Zahlungen werden entsprechend zurückerstattet.
- nach der Eingewöhnungszeit aus persönlichen oder familiären Gründen, werden 30% des Betrages für die gesamte Restdauer der Spielgruppe kassiert.
- aufgrund von Erkrankung (min. 8 Tage), muss dies durch ein ärztliches Zeugnis bescheinigt werden. Ggf. im Voraus getätigte Zahlungen werden entsprechend zurückerstattet.

## Datenschutz

Die angegebenen Daten werden vom Eltern-Kind-Zentrum (Elki) Lana VFG im Sinne des gesetzestretenden Dekrets vom 30.07.2003 Nr. 196 (Datenschutzkodex) verarbeitet. Die EU-Datenschutzgrundverordnung 679/016 ist am 25.05.2018 in Kraft getreten. Wenn Du unsere Informationen wie bisher erhalten möchtest, musst Du nichts weiter tun. Damit erteilst du uns die Genehmigung, Dich weiterhin über Neuigkeiten aus dem Elki Lana zu informieren.

Wenn Du hingegen nicht mehr daran interessiert sein solltest, von uns Informationen per E-Mail, SMS, Messenger, WhatsApp oder Telefon zu erhalten, kannst Du Deine Daten jederzeit aus unserer Datenbank löschen lassen. In diesem Fall bitte eine E-Mail mit Betreff „Löschung“ an uns schreiben.

# Termini e condizioni generali

## Quota associativa

L'iscrizione all'Elki Lana VFG è sempre necessaria (salvo diversa indicazione).

## Iscrizione

L'iscrizione ai vari corsi è sempre obbligatoria (salvo diversa indicazione). L'iscrizione può essere effettuata di persona, per telefono o per iscritto via e-mail (salvo diversa indicazione).

L'iscrizione è confermata dopo il pagamento dell'intero importo. La quota di iscrizione deve essere versata entro 14 giorni prima dell'inizio del corso e può essere pagata in ufficio durante gli orari di apertura o tramite bonifico sul nostro conto corrente bancario presso la Cassa Raiffeisen di Lana IBAN IT20T0811558491000304334272.

## Cancellazione

Se la partecipazione al corso non è più possibile, vi preghiamo di informarci immediatamente via e-mail. Il mancato pagamento sarà considerato una cancellazione.

Se il numero di partecipanti è troppo basso, ci riserviamo il diritto di cancellare il rispettivo evento con breve preavviso. In questo caso, la quota versata sarà interamente rimborsata.

## Orario d'ufficio

Da lunedì a venerdì

08:30-11:30 (giovedì chiuso)

Martedì

15:00-17:00

(dal 15/06 al 07/08/26 aperto solo la mattina)

## Codice fiscale

91037060216

## Condizioni di cancellazione

Eventi e corsi generali

In caso di disdetta a partire da 8 giorni prima

dell'inizio dell'evento o del corso (senza

presentazione di un certificato medico e se il

rispettivo posto non può essere occupato), l'intera quota del corso

sarà trattenuta o richiesta come tassa di annullamento.

## Gruppi di gioco (assistenza senza genitori)

Questi gruppi di gioco si svolgono in genere per bambini dai 18 mesi da settembre o ottobre fino a giugno dell'anno successivo. I bambini più grandi hanno la precedenza. L'iscrizione a questi gruppi di gioco è vincolante e deve essere effettuata via e-mail il giorno indicato nel programma. Le e-mail ricevute prima di tale data non saranno prese in considerazione. Ogni bambino può essere iscritto a UN solo gruppo di gioco. Se viene indicato più di un gruppo di gioco, l'iscrizione verrà annullata. Le assenze dovute a ferie non saranno rimborsate.

Se la disdetta avviene:

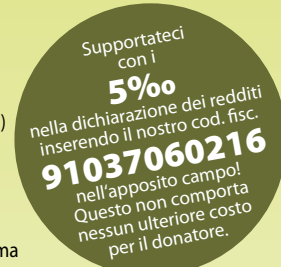
- durante il periodo di inserimento, verrà addebitato solo l'importo dovuto per il periodo frequentato.
- in accordo con il personale educativo, verrà addebitato solo l'importo dovuto per questo periodo. Eventuali pagamenti anticipati saranno rimborsati.
- per motivi personali o familiari, è dovuto il 30% dell'importo per l'intera durata residua del gruppo di gioco.
- a causa di una malattia (min. 8 gg), che deve essere certificata da un medico, l'importo corrispondente sarà rimborsato.

## Protezione dei dati

I dati forniti saranno trattati dal Centro Genitori-Bambini (Elki) Lana VFG in conformità al Decreto Legislativo 30.07.2003 n. 196 (Codice in materia di protezione dei dati personali).

Il 25 maggio 2018 è entrato in vigore il Regolamento generale sulla protezione dei dati dell'UE 679/016. Se desiderate ricevere le nostre informazioni come prima, non dovete fare altro. Così facendo, ci autorizzate a continuare a informarvi sulle novità di Elki Lana.

Tuttavia, se non siete più interessati a ricevere informazioni da noi via e-mail, SMS, Messenger, WhatsApp o telefono, potete far cancellare i vostri dati dal nostro database in qualsiasi momento. In questo caso, vi preghiamo di inviarci un'e-mail con oggetto "Cancellazione".



## up-to-date



**[www.facebook.com/  
elkilana.it](https://www.facebook.com/elkilana.it)**



**[www.elkilana.it](http://www.elkilana.it)**



**[www.instagram.com/  
elkilana](https://www.instagram.com/elkilana)**



**WhatsApp News**

1. Speichere die Nummer +39 371 4818638 unter „Elki Lana News“ (oder scanne ganz einfach diesen QR Code)
  2. Sende dann eine Nachricht über WhatsApp mit „Start + dein Vor- und Nachname + DT“
- Zum Beenden des Dienstes kannst du jederzeit eine Nachricht mit „Stopp“ per WhatsApp an +39 371 4818638 schicken.

1. Salva il numero +39 371 4818638 come „Elki Lana News“ (o fai semplicemente una scansione del Codice QR)
  2. Invia un messaggio via WhatsApp scrivendo „Start + il tuo nome e cognome + IT“
- Per cancellarti dal servizio manda semplicemente „Stop“ via WhatsApp al +39 371 4818638.



wertvoll  
kostenlos  
diskret

di valore  
gratuito  
discreto



family  
support®

### Für **ELTERN**

- Entlastung im Alltag – Unterstützung im ersten Babyjahr durch geschulte Freiwillige: mit dem Baby, Geschwisterkindern, bei Erledigungen und mehr

### Für **FREIWILLIGE**

- Schenke Zeit – unterstütze eine Familie!
- Kleine Taten mit großer Wirkung!

**MELDE DICH!**

praktische Unterstützung nach der Geburt  
sostegno concreto dopo la nascita  
N sustèni cuncret do avèi parturi



[www.family-support.it](http://www.family-support.it)  
[info@family-support.it](mailto:info@family-support.it)  
(+39) 371 166 3433

### Per **GENITORI**

- Alleggerimento nella vita quotidiana – i nostri volontari formati vi supportano nel primo anno di vita del bambino: con il neonato, con i fratellini, nelle commissioni e molto altro ancora

### Per **VOLONTARI\*E**

- Donare il proprio tempo sostenendo una nuova famiglia
- Esserci può fare la differenza

**CONTATTACI!**

Fachkraft für /  
responsabile per  
Family Support Lana:  
Barbara Tschöll  
Tel. 331 1529743  
[iana@family-support.it](mailto:iana@family-support.it)



gefördert von der Familienagentur  
con il sostegno dell'Agenzia per la famiglia  
Autonome Provinz Bozen  
Provincia autonoma di Bolzano  
Provincia autonoma de Bulsan  
**SÜDTIROL · ALTO ADIGE**



gefördert von  
Stiftung Fondazione  
Sparkasse  
sostenuto da





## Intermed - Unterstützung für Familien mit internationaler Geschichte

*Intermed - Sostegno alle famiglie con background migratorio  
Intermed - Support for Families with an International Background*

Wissensvermittlung zu Ressourcen und Bedingungen der bestehenden Dienste auf dem Territorium und Unterstützung bei der Überwindung von sprachlichen Barrieren (z.B.: Anmeldung Mensa, Kindergarten, Schule, SPID-Erstellung, ...).

Spiegazione delle risorse e dei servizi esistenti sul territorio e supporto nel superamento delle barriere linguistiche (es. iscrizione alla mensa, all'asilo, a scuola, creazione SPID, ...).

Providing knowledge about resources and conditions of the existing local services in the area and support in overcoming language barriers (e.g., registration for the school lunch program, kindergarten, school, SPID creation, ...).

Niederschwellig - zeitnah - kurzfristig.

tempestivo - a breve termine.

Easily accessible - available on short notice

**Wann:**  
nach Vereinbarung, pro Familie/Fachkraft ein bis drei Termine möglich

**Ort:**  
Elki Lana oder nach Vereinbarung

**Zielgruppe:**  
Familien mit internationaler Geschichte aus Lana

**Kosten:**  
keine

**Erstkontakt/Vormerkung:**  
328 8079022  
intermed@elkilana.it  
Asma Matmti  
(Interkulturelle Mediatorin)

**Quando:**  
su appuntamento, da uno a tre appuntamenti possibili per famiglia/professionista

**Luogo:**  
Elki Lana o su accordo

**Target:**  
famiglie con background migratorio di Lana

**Costi:**  
nessuno

**Contatto iniziale/prenotazione:**  
328 8079022  
intermed@elkilana.it  
Asma Matmti  
(mediatrice interculturale)

**When:**  
By arrangement, one to three appointments per family/professional are possible

**Location:**  
Elki Lana or by arrangement

**Target group:**  
Families with an international background in Lana

**Cost:**  
None

**Contact/Appointment:**  
328 8079022  
intermed@elkilana.it  
Asma Matmti  
(intercultural mediator)



**Beratung & Coaching  
für Eltern und Fachkräfte**  
*Consulenza e coaching per genitori e professionisti*

Schwierigkeiten und Krisen kennt jeder in seinem Leben. Täglich werden verschiedene Herausforderungen aus eigener Kraft bewältigt. Manchmal kann es hilfreich sein, eine Beratung in Anspruch zu nehmen.

Unbürokratisch - kostenlos -  
vertraulich - zeitnah.

Tutti conoscono difficoltà e crisi nella loro vita. Ogni giorno, diverse sfide vengono superate con i propri sforzi. A volte può essere utile approfittare di una consulenza. Gratuitamente - confidenziale - accesso semplice - senza burocrazia.



**Wann:**  
nach Vereinbarung, pro  
Familie / Fachkraft ein bis drei  
Termine möglich

**Ort:**  
Elki Lana oder nach  
Vereinbarung

**Zielgruppe:**  
Eltern und Fachkräfte von  
Kindern im Alter von 0 bis 10  
Jahren in den Gemeinden  
Lana, Tscherms, Tisens und  
Algund

**Kosten:**  
keine

**Erstkontakt und Vormerkung:**  
329 7713653

**Quando:**  
su appuntamento, da uno a  
tre appuntamenti possibili  
per famiglia / professionista

**Luogo:**  
Elki Lana o su accordo

**Target:**  
genitori e professionisti di bam-  
bini da 0 a 10 anni nei comuni di  
Lana, Cermes, Tesimo e Lagundo

**Costi:**  
nessuno

**Contatto iniziale e prenotazione:**  
329 7713653

**Emotionelle Erste Hilfe (EEH) - Eine körper- und  
bindungsorientierte Eltern-Baby-Begleitung**  
*Pronto Soccorso Emozionale (PSE) - Consulenza genitori-  
neonati orientata al corpo e all'attaccamento*

Die ersten Monate (oder Jahre) mit Baby sind oft wunderschön - aber auch herausfordernd. Die Emotionelle Erste Hilfe unterstützt dabei, in der Rolle als Eltern anzukommen, innere Kraftquellen zu entdecken und neue Wege im Umgang mit Stress, Unsicherheiten oder Krisen zu finden. Für mehr Gelassenheit, Vertrauen und liebevolle Verbindung im Familienalltag.

Il programma è rivolto alle donne in gravidanza e ai genitori con bambini e neonati. Emotional First Aid aiuta i genitori a riconoscere e sviluppare le risorse esistenti e fornisce loro uno strumento aggiuntivo per affrontare gli alti e bassi della genitorialità con più facilità e per affrontare meglio le crisi.

**Wann:**  
Nach Vereinbarung, pro  
Familie 1-3 Treffen möglich

**Ort:**  
Elki Lana oder nach Vereinbarung

**Zielgruppe:**  
Eltern von Kleinkindern  
im Alter von 0-3 Jahren

**Kosten:**  
keine

**Vormerkung und Info:**  
331 1529743, Barbara Tschöll  
(Basic Bonding Leiterin,  
Emotionelle Erste Hilfe (EEH)  
Fachberaterin, Sozialassis-  
tentin)

**Quando:**  
su appuntamento, da uno a  
tre appuntamenti per famiglia

**Luogo:**  
Elki Lana o su accordo

**Target:**  
genitori di bambini da 0-3 anni

**Costi:**  
nessuno

**Prenotazione e informazione:**  
331 1529743, Barbara Tschöll  
(assistente sociale,  
Consulente Basic Bonding,  
Consulente di Pronto  
Soccorso Emozionale (PSE))



Alles was  
Recht ist  
*Consulenza legale*



Du hast rechtliche Fragen oder Probleme und weißt nicht genau wohin?  
Du möchtest vorbeugen und dich auch nur mal informieren?  
Mitglieder unseres Elkis erhalten eine einmalige, kostenfreie juristische Beratung von unseren erfahrenen Anwälten.

Hai domande o problemi legali e non sai esattamente dove andare? Volete adottare misure preventive e saperne di più? I soci del nostro Elki ricevono una consulenza legale gratuita una tantum dai nostri avvocati esperti.

**Wann:**  
12.01.26 - 08.06.26

**Zeit:**  
montags, 18:00-20:00 Uhr

**Ort:**  
Elki Lana

**Zielgruppe:**  
interessierte Elki-Mitglieder

**Anmeldung:**  
bis jeweils am Freitag vorher

**Referenten:**  
DDr.in Iris Pircher  
(Rechtsanwältin und Psychologin) und  
Dr. Andreas Pircher  
(Rechtsanwalt)

**Quando:**  
12/01/26 - 08/06/26

**Orario:**  
lunedì, ore 18:00-20:00

**Luogo:**  
Elki Lana

**Target:**  
soci Elki interessati

**Prenotazione:**  
fino al venerdì precedente

**Consulenti:**  
Dott. Iris Pircher  
(avvocato e psicologo) e il  
Dott. Andreas Pircher  
(avvocato)



## Der Vorstand *Il consiglio direttivo*



**Meena Fischer**  
Beirätin  
*Consigliera del CD*

**Daniela Ganthaler**  
Beirätin  
*Consigliera del CD*

**Iris Pircher**  
Präsidentin  
*Presidente*

**Sara Mitterhofer**  
Beirätin  
*Consigliera del CD*

**Nadja Olivieri**  
Beirätin  
*Consigliera del CD*

**Helga Endrizzi**  
Vizepräsidentin  
*Vicepresidente*

**Reinhard Eder**  
Kassier  
*Cassiere*

**Christian Kofler**  
Schriftführer  
*Protocollista*

## Die beruflichen Mitarbeiterinnen *Il personale dipendente*



**Sandra Moszner**  
Geschäftsleitung  
*Direzione*



**Claudia Pallaoro**  
Verwaltung  
*Amministrazione*



**Hedwig Kompatscher**  
Verwaltung  
*Amministrazione*



**Sabrina Corti**  
Verwaltung  
*Amministrazione*



**Asma Matmti**  
Kulturmediatorin  
*Mediatrice culturale*



**Gabi Waldner**  
Verwaltung  
*Amministrazione*



**Delia Breitenberger**  
pädagogische  
Fachkraft  
*Collaboratrice pedagogica*



**Luisa Zorer**  
pädagogische  
Fachkraft  
*Collaboratrice pedagogica*



**Beatrix Buratti**  
pädagogische  
Fachkraft  
*Collaboratrice pedagogica*



**Barbara Tschöll**  
pädagogische  
Fachkraft  
*Collaboratrice pedagogica*



**Mavi Alber**  
pädagogische  
Fachkraft  
*Collaboratrice pedagogica*



**Stefanie Tanzer**  
pädagogische  
Fachkraft  
*Collaboratrice pedagogica*



**Praktika**  
*Tirocini*

Im Elki Lana geben wir Lernenden die Möglichkeit Erfahrungen im Eltern-Kind-Bereich zu sammeln. Wir bieten Orientierung für die Berufswahl und ermöglichen, berufliche Identität weiterzuentwickeln.

All'Elki Lana, diamo l'opportunità agli studenti di fare prime esperienze nel settore genitori-bambini. Offriamo loro orientamento nel mondo del lavoro e permettiamo ai tirocinanti di sviluppare la loro identità professionale.



**Freiwilliger Sozialdienst**  
*Servizio sociale volontario*

Der freiwillige Sozialdienst bietet Erwachsenen, die Möglichkeit, ihre Kenntnisse, Erfahrungen und Fähigkeiten in den Dienst der Gesellschaft zu stellen. Derzeit sind für das Elki Lana tätig:

Il servizio sociale volontario offre alle persone adulte, la possibilità di mettere a disposizione della comunità le proprie competenze ed esperienze. Attualmente lavorano per Elki Lana:



**Princess**  
**Egboluche**



**Oujidane**  
**Ouhmad**



**Take Up**

Take Up<sup>1</sup> ist für alle Jugendlichen zwischen 13 und 19 Jahren gedacht, die in ihrer Freizeit in sozialen Einrichtungen wie z.B. dem Elki Lana mithelfen möchten. Sie haben hier die Möglichkeit, in die Aufgaben der Sozialen Arbeit zu schnuppern und erhalten anschließend für ihren Einsatz Punkte, die sich in verschiedene Gutscheine umtauschen lassen.

Take Up<sup>2</sup> è destinato a tutti i giovani tra i 13 e i 19 anni che vorrebbero aiutare nel loro tempo libero in istituzioni sociali come Elki Lana. Viene offerta l'opportunità di conoscere vari compiti del lavoro sociale e ricevono punti per il loro lavoro, che possono essere scambiati con vari buoni.



<sup>1</sup> ist ein gemeinsames Projekt des Sozialsprengels Lana, des Jugenddienst Lana-Tisens und des Jugendzentrums Jux Lana

<sup>2</sup> è un progetto comune del Distretto Sociale di Lana, Servizio Giovanile Lana-Tisens e del Centro Giovanile Jux Lana



**Verleih an unsere  
Mitglieder**  
*Noleggio per i nostri soci*

**Reservierung / prenotazione:**

0473 563316  
info@elkilana.it

**Kaution / cauzione:**

20 €

**Leihgebühr / noleggio:**

freiwillige Spende /  
offerta libera



**Schwungtuch /  
paracadute ludico**



**Storch / cicogna**



**Milchpumpen / tiralatte**



**Reisebett / lettino da viaggio**



**PartyBox**

**Kostümverleih**  
*Noleggio di costumi*

Bunt, originell, nachhaltig, respektvoll und günstig – das ist unser Verleih von Verkleidungen! Unsere Mitgliedsfamilien haben die Möglichkeit, das ganze Jahr über eine Vielzahl von Kostümen großteils handgefertigt für Babys, Kinder und Erwachsene gegen Kaution auszuleihen. Wende dich für Infos und Kostümverleih einfach an unsere Mitarbeiter\*innen vom second-hand.

Colorato, originale, sostenibile, non offensivo e conveniente: questo è il nostro noleggio di costumi! Le famiglie socie dell'Elki Lana hanno la possibilità di noleggiare tutto l'anno, pagando una cauzione, vari costumi, per la maggior parte fatti a mano, per neonati/e, bambini/e e adulti. Per informazioni e per il noleggio dei costumi rivolgiti al nostro personale del second-hand.



**Wann:**

ganzjährig

**Leihfrist:**

bis spätestens 1 Woche nach Faschingsende,  
2 Wochen für alle anderen  
Anlässe unter dem Jahr

**Ort:**

second-hand im Elki Lana

**Zielgruppe:**

Familien

**Kaution:**

30 Euro pro Kostüm (bar zu hinterlegen)

**Kosten:**

freiwillige Spende

**Quando:**

tutto l'anno

**Periodo di noleggio:**

al massimo fino a 1 settimana dopo la fine del carnevale,  
2 settimane per tutte le altre occasioni durante l'anno

**Luogo:**

second-hand presso Elki Lana

**Target:**

famiglie

**Cauzione:**

30 euro per costume (da pagare in contanti)

**Costi:**

offerta libera





**swap  
party**

Freitag/venerdì  
20/03/2026  
ore 19:00 - 22:00 Uhr  
(siehe Seite 38 /  
vedi pag. 38)

## second-hand

Mitglieder können guterhaltene Kleidung und Ausstattung rund ums Baby und Kind auf Kommissionsbasis anbieten und finden.

- Kinderkleidung und Schuhe von 0 -12 Jahren
- Accessoires
- Spielsachen
- Bücher
- Kinderwagen und -betten, Bettwäsche
- Autositze, Fahrradhelme u.v.m.

Bewusst kaufen, für uns und unsere Kinder.

Es lohnt sich immer wieder reinzuschauen um „Neues“ zu entdecken!

Für weitere Informationen:

**0473 56 03 47**

**second-hand@elkilana.it**

**www.elkilana.it**

Vom 15.06. bis 07.08.  
nur am Vormittag  
geöffnet!

### Öffnungszeiten:

Di, Mi, Fr 08:30 - 11:30 Uhr

Di + Do 15:00 - 17:00 Uhr

I soci/le socie possono trovare e offrire su commissione abbigliamento e accessori per neonati e bambini.

- abbigliamento e scarpe per bambini da 0 a 12 anni
- accessori
- giocattoli
- libri
- carrozzine e letti, biancheria da letto
- seggiolini per auto, caschi per biciclette, ecc.

Un acquisto consapevole, per noi e per i nostri figli.

Vale sempre la pena di dare un'occhiata per scoprire qualcosa di „nuovo“!

Per ulteriori informazioni:

**0473 56 03 47**

**second-hand@elkilana.it**

**www.elkilana.it**

Dal 15/06 al 07/08  
aperto solo la  
mattina!

### Orari di apertura:

mar, mer, ven ore 08:30 - 11:30

mar + gio ore 15:00 - 17:00



## ELKI - Treff *Punto d'incontro - ELKI*

Ein Tipp für alle, die ab und zu dem häuslichen Alltag entfliehen wollen und in kindgerechter Umgebung ausspannen, auftanken, plaudern oder sich über vieles informieren wollen.

Hier könnt ihr:

- Gleichgesinnte kennen lernen und Freunde finden
- füttern, wickeln, plaudern
- in der Elki-Bibliothek schmökern
- bei Tee oder Kaffee die gemeinsame Zeit genießen.

Un'offerta consigliata a tutti coloro che qualche volta desiderano evadere dalla quotidianità per rilassarsi, rigenerarsi, chiacchierare o informarsi su vari temi in un ambiente a misura di bambino.

Qui potete:

- Conoscere persone che vivono la vostra stessa esperienza e trovare nuovi amici
- allattare o dare da mangiare al vostro bambino, cambiarlo, chiacchierare
- sfogliare un libro nella nostra biblioteca
- sorseggiare un tè o un caffè, oppure guardare i bambini che giocano.

Vom 15.06. bis 07.08.  
nur am Vormittag  
geöffnet!

### Zeit:

ganzjährig  
Montag bis Freitag,  
08:30-11:30 Uhr  
Dienstag und Donnerstag  
15:00-17:00 Uhr

### Ort:

Elki Lana

### Kosten:

keine

### Anmeldung:

nicht erforderlich



Dal 15/06 al 07/08  
aperto solo la  
mattina!

### Quando:

tutto l'anno  
dal lunedì al venerdì,  
ore 08:30-11:30  
martedì e giovedì  
ore 15:00-17:00

### Luogo:

Elki Lana

### Costi:

nessuno

### Prenotazione:

non necessaria



**„Mitanond“**  
**Eltern-Kind-Gruppe im Seniorenwohnheim Lorenzerhof**  
*“Tutti insieme”*  
*Gruppo genitori-bambini al Lorenzerhof*

Hier treffen sich Jung und Alt.  
 Kinder in Begleitung singen und erzählen  
 gemeinsam mit den Heimbewohner\*innen.  
 Verschiedene kreative Aktivitäten verbinden  
 alte und neue Zeiten.

Qui si incontrano giovani e anziani.  
 I bambini accompagnati cantano e raccontano storie  
 insieme ai residenti. Varie attività creative collegano  
 vecchi e nuovi tempi.



**LORENZERHOF**

**Wann:**

14.01.26 28.01.26  
 11.02.26 25.02.26  
 11.03.26 25.03.26  
 08.04.26 22.04.26  
 06.05.26 20.05.26  
 03.06.26

**Zeit:**

mittwochs, 14:30-16:30 Uhr

**Ort:**

Stiftung Lorenzerhof ÖBPB, Ausserdorferweg 3 in Lana

**Zielgruppe:**

Familien mit Kindern

**Kosten:**

keine

**Anmeldung:**

nicht erforderlich

**Begleitung:**

Beatrix Buratti (Pädagogische Fachkraft) und Team

**Quando:**

14/01/26 28/01/26  
 11/02/26 25/02/26  
 11/03/26 25/03/26  
 08/04/26 22/04/26  
 06/05/26 20/05/26  
 03/06/26

**Orario:**

mercoledì, ore 14:30-16:30

**Luogo:**

Fondazione Lorenzerhof APSP, Via Ausserdorfer, 3 a Lana

**Target:**

Famiglie con bambini

**Costi:**

nessuno

**Prenotazione:**

non necessaria

**Accompagnamento:**

Beatrix Buratti (collaboratrice pedagogica) e collaboratrici





### Geburtstag feiern im Elki

*Festeggia il tuo compleanno all'Elki*

Ihr habt zu Hause wenig Platz oder möchtet ein besonderes Fest organisieren?

Im Elki könnt ihr richtig schön und entspannt feiern. Neben dem großen Saal und dem Garten, stehen das Geschirr sowie die Spielsachen im Außenbereich zur Verfügung.

A casa avete poco spazio o volete organizzare una festa speciale?

All'Elki potete festeggiare tranquilli e rilassati. Oltre alla sala grande e il giardino mettiamo a disposizione le stoviglie e i giochi da giardino.

#### Wann:

freitags und samstags  
am Nachmittag nach  
Vereinbarung

#### Zeit:

14:00-18:00 Uhr

#### Ort:

Elki Lana

#### Zielgruppe:

Familien mit Kindern  
von 0 bis 6 Jahren (max. 16  
Personen)

#### Kaution:

70 € (bar zu hinterlegen)

#### Kosten:

30 €

#### Anmeldung:

0473 563316, info@elkilana.it

#### Quando:

venerdì e sabato  
pomeriggio, previa  
prenotazione

#### Orario:

ore 14:00-18:00

#### Luogo:

Elki Lana

#### Target:

famiglie con bambini  
da 0 a 6 anni (max. 16  
persone)

#### Cauzione:

70 € (da pagare in contanti)

#### Costi:

30 €

#### Prenotazione:

0473 563316, info@elkilana.it



### Haare schneiden für Kinder

*Taglio dei capelli  
per bambini*

Haare schneiden ist für Kinder meist gewöhnungsbedürftig oder einfach nur lästig. Damit der nötige Haarschnitt nicht zum tränenreichen Erlebnis oder zur Machtprobe wird, bieten wir euch die Möglichkeit, in kindgerechter Umgebung von einer Friseurin die Haare eurer Kinder schneiden zu lassen.

Per i bambini tagliare i capelli di solito è un momento stressante. Affinché questo momento non si trasformi in un'esperienza strappalacrime o in una prova di forza, vi offriamo la possibilità di far tagliare i capelli ai vostri figli da un professionista in un ambiente a misura di bambino.

#### Wann:

19.01.26 23.02.26  
16.03.26 20.04.26

#### Zeit:

montags, 15:00-17:00 Uhr

#### Ort:

Elki Lana

#### Zielgruppe:

Kinder von 0 bis 6 Jahren

#### Kosten:

7 € (kompletter Schnitt)

#### Anmeldung:

jeweils spätestens am  
vorhergehenden Freitag

#### Friseurin:

Brigitte Flatz

#### Quando:

19/01/26 23/02/26  
16/03/26 20/04/26

#### Orario:

lunedì, ore 15:00-17:00

#### Luogo:

Elki Lana

#### Target:

bambini da 0 a 6 anni

#### Costi:

7 € (taglio completo)

#### Prenotazione:

per ogni appuntamento  
entro il venerdì precedente

#### Parrucchiera:

Brigitte Flatz



## Das Elki besucht die Spielplätze *L'Elki va al parco giochi*

Liebe Familien, wer uns noch nicht kennt, kann uns so einmal richtig kennen lernen! Wir kommen zu euch auf die Spielplätze von Lana und Umgebung, haben die Ohren offen für den ein oder anderen Ratscher und überraschen euch mit flotten Spielideen.

C'è una nuova possibilità per conoscere l'Elki: veniamo da voi nei parchi gioco. Siamo presenti con piccole idee di gioco e per chiacchierare insieme.



Mit freundlicher Unterstützung von / con il gentile supporto di:



### Wann / Ort:

25.03.26: Spielplatz beim Altersheim Tisens  
01.04.26: Hofangerweg, Lana  
15.04.26: Boznerstraße (Alpen), Lana  
29.04.26: Mittelschule Lana, mit Radparcour  
13.05.26: Spielplatz bei Salus Tisens  
03.06.26: Spielplatz Schlaneid  
10.06.26: Seilbahn Vöran

### Zeit:

mittwochs, 14:30-16:30 Uhr

### Zielgruppe:

Familien mit Kindern

### Kosten:

keine

### Anmeldung:

nicht erforderlich

### Begleitung:

Pädagogische Fachkraft

### Quando / luogo:

25/03/26 Parco giochi presso la casa di riposo di Tesimo  
01/04/26: Via Hofanger, Lana  
15/04/26: Via Bolzano (Alpen), Lana  
29/04/26: Suola media di Lana, con Radparcour  
13/05/26: Parco giochi presso Salus, Tesimo  
03/06/26: Parco giochi a Salonetto  
10/06/26: Funivia di Verano

### Orario:

mercoledì, ore 14:30-16:30

### Target:

famiglie con bambini

### Costi:

nessuno

### Prenotazione:

non necessaria

### Accompagnamento:

Collaboratrice pedagogica



**NEU!**

**Eltern-Kind-Spielgruppe in Völlan**  
vom 14.01.26 bis 10.06.26,  
mittwochs, 09:00 - 11:00 Uhr  
Ort: Bibliothek Völlan  
Kosten: 2 € pro Treffen  
Begleitung: Pädagogische  
Fachkraft

## Eltern-Kind-Gruppen

In diesen Gruppen finden Eltern oder auch andere Begleitpersonen wie z.B. Großeltern eine entspannte Atmosphäre, können sich mit anderen austauschen, sich zurücklehnen und beobachten wie ihre Babys oder Kleinkinder die ersten Kontakte zu anderen knüpfen.

Eine erfahrene Mitarbeiterin begleitet das Angebot und bietet verschiedene, altersgemäße Spiellandschaften an. Momente, wie die gemeinsame Jause, Fingerspiele, Bewegungsangebote im großen Saal oder im Freien runden das Angebot ab. Durch die gleitenden Zeiten ist es möglich, dazuzukommen oder sich zu verabschieden, wenn es für die Familiensituation stimmig ist.

Je nach Alter und Entwicklung des Kindes bieten wir folgende Eltern-Kind-Gruppen an:

### Eltern-Babygruppe

**Wann:**  
14.01.26 - 12.06.26  
(entfällt am 03.04.26)

**Zeit:**  
mittwochs u. freitags,  
09:00-11:00 Uhr

**Zielgruppe:**  
Babys (ca. 0-12 Monate)  
in Begleitung

### Eltern-Kind-Krabbelgruppe

**Wann:**  
13.01.26 - 11.06.26  
(entfällt am 02.04.26 und  
07.04.26)

**Zeit:**  
dienstags u. donnerstags,  
09:00-11:00 Uhr

**Zielgruppe:**  
Krabbelkinder (ca. 12-18  
Monate) in Begleitung

### Eltern-Kind-Spielgruppe

**Wann:**  
12.01.26 - 12.06.26  
(entfällt am 12.02.26,  
02.04.26, 03.04.26, 07.04.26  
und 01.06.26)

**Zeit:**  
montags u. freitags,  
09:00-11:00 Uhr  
dienstags u. donnerstags,  
14:30-16:30 Uhr

**Zielgruppe:**  
Kleinkinder (ab ca. 18  
Monate) in Begleitung

### Samstagsgruppe

**Wann:**  
17.01.26 31.01.26  
28.02.26  
28.03.26  
11.04.26  
09.05.26

**Zeit:**  
samstags, 09:00-11:00 Uhr

**Zielgruppe:**  
Babys und Kleinkinder in  
Begleitung

**Ort:** Elki Lana

**Kosten:** 2 € pro Treffen

**Anmeldung:** nicht erforderlich





**NUOVO!**

**Gruppo genitori  
bambini a Foiana**  
dal 14/01/26 al 10/06/26,  
mercoledì, ore 09:00 - 11:00  
Luogo: Biblioteca Foiana  
Costi: 2 € a incontro  
Accompagnamento:  
Collaboratrice  
pedagogica

### *Gruppi genitori-bambini*

In questi gruppi, i genitori o altre persone che accompagnano, come i nonni, trovano un'atmosfera rilassata, possono chiacchierare o semplicemente osservare i loro bambini come interagiscono con gli altri. Una collaboratrice esperta accompagna l'offerta e propone diversi ambienti di gioco adatti all'età dei bambini. Momenti, come lo spuntino, rime e canzoni o le proposte di movimento nella sala grande o all'aperto completano l'offerta. Grazie all'entrata e all'uscita flessibile è possibile gestire più facilmente la propria situazione familiare. A seconda dell'età e dello sviluppo del bambino, offriamo i seguenti gruppi genitori-bambini:

Con il gentile supporto di:

*feines*  
Family Nature Store

#### **Gruppo genitori-baby**

**Quando:**  
14/01/26 - 12/06/26  
(non ha luogo il 03/04/26)

**Orario:**  
mercoledì e venerdì,  
ore 09:00-11:00

**Target:**  
Babys (ca. 0-12 mesi)  
accompagnati

#### **Gruppo genitori-bambini - divertirsi gattonando**

**Quando:**  
13/01/26 - 11/06/26  
(non ha luogo il 02/04/26 e  
07/04/26)

**Orario:**  
martedì e giovedì,  
ore 09:00-11:00

**Target:**  
bambini (ca. 12-18 mesi)  
accompagnati

#### **Gruppo genitori- bambini**

**Quando:**  
12/01/26 - 12/06/26  
(non ha luogo il 12/02/26,  
02/04/26, 03/04/26, 07/04/26  
e 01/06/26)

**Orario:**  
lunedì e venerdì,  
ore 09:00-11:00  
martedì e giovedì,  
ore 14:30-16:30

**Target:**  
bambini (dai ca. 18 mesi)  
accompagnati

#### **Gruppo del sabato**

**Quando:**  
17/01/26 31/01/26  
28/02/26  
28/03/26  
11/04/26  
09/05/26

**Orario:**  
sabato, ore 09:00-11:00

**Target:**  
babys e bambini  
accompagnati

**Luogo:** Elki Lana

**Costi:** 2 € / incontro

**Iscrizione:** non necessaria



**Spielgruppe  
„Haselen“**  
*Gruppo di gioco*

Informationen  
zu freien Plätzen  
unter 0473 563316  
oder [info@elkilana.it](mailto:info@elkilana.it)  
Richiedete informazioni  
sui posti liberi al  
0473 563316 oppure  
[info@elkilana.it](mailto:info@elkilana.it)



**Spielgruppe  
„Baum“**  
*Gruppo di gioco*

In der Spielgruppe werden wir gemeinsam spielen, singen, basteln, uns im Garten austoben, kleine Ausflüge machen und noch vieles mehr. Die Kinder bekommen die Möglichkeit, ohne Eltern in einer altersgemäßen Umgebung ihre Spiel- und Experimentierfreude auszuleben und selbstständig Erfahrungen zu sammeln.

Die Kinder erleben Gemeinschaft und werden dabei von erfahrenen Kleinkindbetreuerinnen begleitet.

Nei gruppi di gioco si gioca insieme, si canta, si usano i colori, ci si diverte in giardino, si fanno delle gite e molto altro. I bambini hanno la possibilità di vivere in un contesto protetto, senza genitori, la gioia del gioco e di sperimentare piccoli ma significativi momenti di autonomia. Possono inoltre confrontarsi con i loro primi contatti sociali nello stare in gruppo e vengono accompagnati da due maestre d'infanzia con esperienza.

**Wann:**  
12.01.26 - 10.06.26  
(entfällt in den Schulferien)

**Zeit:**  
montags und mittwochs  
08:45-11:15 Uhr

**Ort:**  
Elki Lana

**Zielgruppe:**  
Kinder ab 18 Monaten

**Kosten:**  
192 € (für 2 Monate im Voraus  
- 16 Einheiten)

**Betreuerinnen:**  
Pädagogische Fachkräfte

**Quando:**  
12/01/26 - 10/06/26  
(non ha luogo nelle ferie  
scolastiche)

**Orario:**  
lunedì e mercoledì  
ore 08:45-11:15

**Luogo:**  
Elki Lana

**Target:**  
bambini dai 18 mesi

**Costi:**  
192 € (anticipato per 2 mesi  
- 16 unità)

**Accompagnamento:**  
Collaboratrici pedagogiche

**Wann:**  
13.01.26 - 11.06.26  
(entfällt in den Schulferien)

**Zeit:**  
dienstags und donnerstags  
08:45-11:15 Uhr

**Ort:**  
Elki Lana

**Zielgruppe:**  
Kinder ab 18 Monaten

**Kosten:**  
192 € (für 2 Monate im Voraus  
- 16 Einheiten)

**Betreuerinnen:**  
Pädagogische Fachkräfte

**Quando:**  
13/01/26 - 11/06/26  
(non ha luogo nelle ferie  
scolastiche)

**Orario:**  
martedì e giovedì  
ore 08:45-11:15

**Luogo:**  
Elki Lana

**Target:**  
bambini dai 18 mesi

**Costi:**  
192 € (anticipato per 2 mesi  
- 16 unità)

**Accompagnamento:**  
Collaboratrici pedagogiche



## Unser Sommer- programm



## Il nostro programma estivo

### Eltern-Kind-Gruppen *Gruppi genitori-bambini*

In diesen Gruppen finden Eltern oder auch andere Begleitpersonen wie z.B. Großeltern eine entspannte Atmosphäre, können sich mit anderen austauschen, sich zurücklehnen und beobachten wie ihre Babys oder Kleinkinder die ersten Kontakte zu anderen knüpfen. Eine erfahrene Mitarbeiterin begleitet das Angebot und bietet verschiedene, altersgemäße Spiellandschaften an. Momente, wie die gemeinsame Jause, Fingerspiele, Bewegungsangebote im großen Saal oder im Freien runden das Angebot ab. Durch die gleitenden Zeiten ist es möglich, dazukommen oder sich zu verabschieden, wenn es für die Familiensituation stimmig ist. Je nach Alter und Entwicklung des Kindes bieten wir folgende Eltern-Kind-Gruppen an:

In questi gruppi, i genitori o altre persone che accompagnano, come i nonni, trovano un'atmosfera rilassata, possono chiacchierare con gli altri o semplicemente osservare i loro bambini come interagiscono con gli altri. Una collaboratrice esperta accompagna l'offerta e propone diversi ambienti di gioco adatti all'età dei bambini. Momenti, come lo spuntino, rime e canzoni o le proposte di movimento nella sala grande o all'aperto completano l'offerta.

Grazie all'entrata e all'uscita flessibile è possibile gestire più facilmente la propria situazione familiare.

A seconda dell'età e dello sviluppo del bambino, offriamo i seguenti gruppi genitori-bambini:

#### Babyrunde

**Wann:**  
16.06.26 - 28.07.26

**Zeit:**  
dienstags, 09:00-11:00 Uhr

**Zielgruppe:**  
Babys (ca. 0-12 Monate)

#### Eltern-Kind-Spielgruppe

**Wann:**  
15.06.26 - 29.07.26

**Zeit:**  
montags und mittwochs,  
09:00-11:00 Uhr

**Zielgruppe:**  
Kleinkinder

#### Gruppo genitori-baby

**Quando:**  
16/06/26 - 28/07/26

**Orario:**  
martedì, ore 09:00-11:00

**Target:**  
Babys (ca. 0-12 mesi)

#### Gruppo di gioco per bambini accompagnati

**Quando:**  
15/06/26 - 29/07/26

**Orario:**  
lunedì e mercoledì,  
ore 09:00-11:00

**Target:**  
bambini

**Ort:** Elki Lana

**Kosten:** 2 € pro Treffen

**Anmeldung:** nicht erforderlich

**Luogo:** Elki Lana

**Costi:** 2 € / incontro

**Iscrizione:** non necessaria





Unser  
Sommerprogramm  
Il nostro  
programma estivo



Spiel und Spass  
*Gioco e divertimento*



Das Elki Lana freut sich auf alle Gäste der Gaudi Bar und überrascht sie mit einfachen Spiel- und Kreativangeboten.

L'Elki Lana aspetta tutti gli ospiti della Gaudi Bar e li sorprende con semplici idee di gioco e creatività.



**Ort:**  
Gaudibar Lana  
(in der Gaulschlucht)

**Zielgruppe:**  
Familien mit Kindern

**Kosten:**  
keine

**Anmeldung:**  
nicht erforderlich

**Luogo:**  
Gaudibar Lana  
(nella gola di Lana)

**Target:**  
famiglie con bambini

**Costi:**  
nessuno

**Prenotazione:**  
non necessaria

## Wertvolle Infos!

### Rückerstattung der Spesen für Kinderbetreuung.

Das Netzwerk der Eltern-Kind-Zentren Südtirols VFG ist eine konventionierte Partnereinrichtung der Bilateralen Körperschaften EBK und ENBIT.

Somit können **Mitglieder des Elki Lana VFG** und der jeweiligen Körperschaft eine Reihe von Dienstleistungen wie z.B. die Rückerstattung eines Teils der Spesen für Kinderbetreuung in der außerschulischen Zeit bei der jeweiligen Körperschaft ansuchen.

Weiteres erhalten auch Mitglieder der STK und der EBA verschiedene finanzielle Unterstützungen.

Informiere dich bei deiner Bilateralen Körperschaft!

**EBK  
ENBIT  
EBA/EBNA  
STK/CTA**

## Informazioni preziose!

### Rimborso delle spese per l'assistenza bambini.

La rete dei Centri genitori-bimbi dell'Alto Adige APS è partner convenzionato degli Enti Bilaterali EBK e ENBIT.

Pertanto, i **soci dell'Elki Lana APS** e del rispettivo ente possono richiedere una serie di servizi, come per esempio il rimborso di una parte delle spese per l'assistenza bambini nei periodi non scolastici al rispettivo ente.

Anche i soci della CTA e della EBNA ricevono diversi rimborsi.

Informati presso il tuo Ente Bilaterale!

**EBK  
ENBIT  
EBA/EBNA  
STK/CTA**

# Wochenplan

## Orario settimanale

	Montag <i>lunedì</i>	Dienstag <i>martedì</i>	Mittwoch <i>mercoledì</i>	Donnerstag <i>giovedì</i>	Freitag <i>venerdì</i>	Samstag <i>sabato</i>
8:30 - 11:30	Bürozeiten <i>Orario d'ufficio</i>  ELKI - Treff <i>Punto d'incontro</i>	Bürozeiten <i>Orario d'ufficio</i>  ELKI - Treff <i>Punto d'incontro</i>  second-hand	Bürozeiten <i>Orario d'ufficio</i>  ELKI - Treff <i>Punto d'incontro</i>  second-hand	ELKI - Treff <i>Punto d'incontro</i>	Bürozeiten <i>Orario d'ufficio</i>  ELKI - Treff <i>Punto d'incontro</i>  second-hand	
9:00 - 11:00	Eltern-Kind- Spielgruppe***  <i>Gruppo genitori- bambini***</i>	Eltern-Kind- Krabbelgruppe**  <i>Gruppo genitori- bambini divertirsi gattinando**</i>	Eltern- Babygruppe*  <i>Gruppo genitori-baby*</i>	Eltern-Kind- Krabbelgruppe**  <i>Gruppo genitori- bambini divertirsi gattinando**</i>	Eltern- Babygruppe*  <i>Gruppo genitori-baby*</i>  Eltern-Kind- Spielgruppe***  <i>Gruppo genitori- bambini***</i>	Samstags- gruppe***  <i>Gruppo del sabato***</i>  (17.01.26, 31.01.26, 28.02.26, 14.03.26, 28.03.26, 11.04.26, 09.05.26)
15:00 - 17:00		Bürozeiten <i>Orario d'ufficio</i>  ELKI - Treff <i>Punto d'incontro</i>  second-hand		ELKI - Treff <i>Punto d'incontro</i>  second-hand		
14:30 - 16:30		Eltern-Kind- Spielgruppe***  <i>Gruppo genitori- bambini***</i>		Eltern-Kind- Spielgruppe***  <i>Gruppo genitori- bambini***</i>		

- \* ca. 0 - 12 Monate/mesi
- \*\* ca. 12 - 18 Monate/mesi
- \*\*\* ab/da ca. 18 Monate/mesi

**Elki**  
Lana



## Bewegte Stunde für Minis & Co. *Minis & Co. in movimento*

Die Welt erschließt sich dem Kind über Bewegung.

Rennen und hüpfen, klettern und balancieren, schaukeln und rollen sind erste Bewegungserfahrungen, die unsere Jüngsten mit Hilfe von Mama, Papa, Oma, Opa oder einer anderen Begleitperson machen können.

Dabei stehen das Spiel und das gemeinsame Erleben ganz klar im Vordergrund.

### Wann:

Turnus 1: 16.01.26 - 13.03.26  
(entfällt am 30.01.26,  
06.02.26 und 20.02.26)  
Turnus 2: 10.04.26 - 22.05.26

### Zeit:

freitags 15:15-16:15 Uhr

### Ort:

Kindergarten Laurin,  
Feldgatterweg 12, Lana

### Zielgruppe:

Kinder im Alter von 2,5 bis 4  
Jahren in Begleitung eines  
Erwachsenen

### Kosten:

48 € (6 Einheiten)

### Anmeldung:

Turnus 1: bis 15.01.26  
Turnus 2: bis 01.04.26

### Mitzubringen:

Bequeme Kleidung, Anti-  
rutschsocken oder saubere  
Turnschuhe, Wasserflasche

### Begleitung:

Delia Breitenberger  
(ausgebildete Bewegungs-  
trainerin für Kinder)



## Kleine Turnmäuse ganz groß *La ginnastica dei topolini*

Bewegung macht Spaß und ist für kleine Kinder

einfach nur natürlich. Bei den Turnmäusen erfahren Kinder spielerisch ein regelmäßiges, freudiges und vielseitiges Bewegungsangebot. Denn fitte Kinder entwickeln sich nicht nur körperlich gesünder, sondern erweitern beim Turnen auch ihre geistigen und häufig auch sozialen Fähigkeiten.

### Wann:

Turnus 1: 16.01.26 - 13.03.26  
(entfällt am 30.01.26,  
06.02.26 und 20.02.26)  
Turnus 2: 10.04.26 - 22.05.26

### Zeit:

freitags, 16:30-17:20 Uhr

### Zielgruppe:

Kinder im Alter von 4 bis  
6 Jahren (Kiga-Alter) mit Er-  
fahrung in Fremdbetreuung

### Kosten:

54 € (6 Einheiten)

### Anmeldung:

Turnus 1: bis 15.01.26  
Turnus 2: bis 01.04.26

### Ort:

Kindergarten Laurin,  
Feldgatterweg 12, Lana

### Mitzubringen:

Bequeme Kleidung, Anti-  
rutschsocken oder saubere  
Turnschuhe, Wasserflasche

### Begleitung:

Delia Breitenberger  
(ausgebildete Bewegungs-  
trainerin für Kinder)





## Babyschwimmen

### *Corso di nuoto per bambini*

Im Wasser sind Babys ganz in ihrem Element, schließlich haben sie als Ungeborene neun Monate in beinahe schwerelosem Zustand verbracht. Mutter oder Vater spielen gemeinsam mit dem Baby, haben Freude daran, ihr Kind an das Wasser zu gewöhnen und es so in seiner Entwicklung zu fördern.

**NEU!**

**NEU!**

#### 3-8 Monate (in Meran)

**Zeit:**  
montags, 16:30-17:10 Uhr

**Zielgruppe:**  
Ein Elternteil mit Baby

#### 9-16 Monate (in Meran)

**Zeit:**  
montags, 17:20-18:00 Uhr

**Zielgruppe:**  
Ein Elternteil mit Baby und Kleinkind

#### 9-16 Monate (in Lana)

**Zeit:**  
mittwochs, 10:10-10:50 Uhr

**Zielgruppe:**  
Ein Elternteil mit Baby und Kleinkind

#### 17-30 Monate (in Lana)

**Zeit:**  
mittwochs, 11:00-11:40 Uhr

**Zielgruppe:**  
Ein Elternteil mit Kleinkind

**Wann:**  
02.02.26 - 23.03.26 (entfällt am 16.02.26)

**Kosten:**  
90 € (7 Einheiten)

**Anmeldung:**  
bis 30.01.26

**Ort:**  
Pastor Angelicus, Dante-Alighieri-Straße 34A, Meran

**Mitzubringen:**  
Badesachen, Babys/Kleinkinder Schwimmwindel, Badeschuhe

**Begleitung:**  
Delia Breitenberger (Babyschwimmtrainerin)

**Wann:**  
25.03.26 - 29.04.26

**Kosten:**  
100 € (6 Einheiten)

**Anmeldung:**  
bis 20.03.26

**Ort:**  
Therapiebad St. Anna, Laugengasse 1, Lana

**Mitzubringen:**  
Badesachen, Babys/Kleinkinder Schwimmwindel, Badeschuhe

**Begleitung:**  
Delia Breitenberger (Babyschwimmtrainerin)



**NEU!**

**Stark & entspannt  
durch die Schwangerschaft**  
*Più forza e relax in gravidanza*

Sanfte Bewegung, Dehnung, Atmung und Körperwahrnehmung unterstützen dich dabei, dich wohlfühlen und schwangerschaftstypische Beschwerden zu lindern. Mit gezielten Übungen stärkst du deinen Körper, schaffst Entlastung und förderst die Verbindung zu deinem Baby - achtsam, kraftvoll und in deinem Tempo.

**Wann:**

19.01.26 - 02.03.26  
(entfällt am 16.02.26)

**Zeit:**

montags, 17:30-18:30 Uhr

**Ort:**

Elki Lana

**Zielgruppe:**

Schwangere Frauen aller Trimester

**Kosten:**

69 € (6 Einheiten)

**Anmeldung:**

bis 16.01.26

**Mitzubringen:**

bequeme Kleidung, evtl. ein Kissen

**Begleitung:**

Isabella Maier (ganzheitliche Bewegungstrainerin und Yogalehrerin)



**Freies  
Familien-Schwimmen**  
*Nuoto libero con tutta la famiglia*

Pack' die Badehose ein, nimm dein kleines Schwesterlein, Brüderlein, Mama und Papa mit ins Schwimmbad! Es werden verschiedene Wasserspielzeuge zur Verfügung gestellt. Eine Referentin ist anwesend und gibt Spiel- und Schwimmanregungen. Mit diesem Angebot möchten wir Familien die Möglichkeit geben, gemeinsam den Spaß im Wasser zu entdecken.

**Wann:**

10.02.26 - 17.03.26  
(entfällt am 17.02.26)

**Zeit:**

dienstags, 17:00-17:50 Uhr

**Ort:**

Therapiebad St. Anna,  
St. Margarethenweg 3, Lana

**Zielgruppe:**

Eltern mit ihren Kindern im Alter von 6 Monaten bis 6 Jahren

**Kosten:**

76 € (5 Einheiten)

**Anmeldung:**

bis 06.02.26

**Mitzubringen:**

Badesachen, Babys/Kleinkinder Schwimmwindel, Badeschuhe

**Begleitung:**

Delia Breitenberger  
(Babyschwimmtrainerin)



## Mama Baby Yoga

Dein Baby ist da, aber deine Muskulatur ist nicht mehr dieselbe wie vor der Geburt?

Mit viel Freude und Spaß arbeiten wir daran, den Körper wieder sanft zu kräftigen und ein gutes Körpergefühl zu entwickeln. Yoga kann in der Zeit der Rückbildung deinen Rücken stärken und deinen Beckenboden stabilisieren. Dein Baby darf mitmachen, zuschauen oder schlafen.

Gönne dir nach der Geburt ca. 8 Wochen Zeit und Ruhe um zu Kräften zu kommen, bevor du zum Mama-Baby Yoga kommst.

### Wann:

23.02.26 - 30.03.26

### Zeit:

montags, 14:30-15:30 Uhr

### Ort:

Elki Lana

### Zielgruppe:

Mütter mit Baby (im Alter von 8 Wochen bis ins Krabbelalter), keine Yogaerfahrung vorausgesetzt

### Kosten:

69 € (6 Einheiten)

### Anmeldung:

bis 13.02.26

### Mitzubringen:

bequeme Kleidung, Decke für Mutter und Kind

### Begleitung:

Natalie Pagliara  
(Diplomierte YogaLehrerin, pre- und postnatal)



## Rückbildungs- Gymnastik *Ginnastica post parto*

Ein gut trainierter Beckenboden ist entspannt, kraftvoll und die Basis für ein gutes Körpergefühl. In Theorie und Praxis erspüren, erfahren und trainieren wir unsere „Körpermitte“ und angrenzende Bereiche wie Bauch, Lendenwirbelsäule und Hüften. Dabei werden nicht nur die Funktionen des Beckenbodens verbessert, sondern auch der Rücken gestärkt, der Bauch gestrafft und Hüft- und Kniegelenke entlastet. Die Referentin gibt Tipps zu Beckenboden schonendem Verhalten im Alltag.

Dieses Angebot richtet sich an Frauen aller Altersgruppen.

### Wann:

13.04.26 - 18.05.26

### Zeit:

montags, 14:30-15:30 Uhr

### Ort:

Elki Lana

### Zielgruppe:

Frauen (frühestens 8 Wochen nach der Entbindung)

### Kosten:

79 € (6 Einheiten)

### Anmeldung:

bis 08.04.26

### Mitzubringen:

bequeme Kleidung und eine Decke

### Begleitung:

Natalie Pagliara  
(Diplomierte YogaLehrerin, pre- und postnatal)





### Zeit für dich und dein Baby - Bindung durch Berührung

*Tempo per voi e per il vostro bambino - legare attraverso il tatto*

In ruhiger und entspannter Atmosphäre können Eltern durch sanfte Berührungen die Verbindung zu ihrem Baby stärken und noch bewusster wahrnehmen. Die sogenannten schmetterlingsleichten Berührungen helfen, die Signale und Bedürfnisse des Babys besser wahrzunehmen und darauf einfühlsam zu reagieren. Der Ablauf wird individuell auf jedes Baby abgestimmt. Neben den Berührungen steht auch die eigene Körperwahrnehmung der Eltern im Mittelpunkt - denn wer gut bei sich ist, kann seinem Kind Halt und Geborgenheit geben. Diese gemeinsamen, achtsamen Momente stärken die emotionale Bindung, schenken Vertrauen und lassen Eltern wie Kinder neue Kraft schöpfen.



#### **Wann:**

11.03.26 - 01.04.26

#### **Zeit:**

mittwochs, 14:30-16:00 Uhr

#### **Ort:**

Elki Lana

#### **Zielgruppe:**

Eltern mit ihrem Baby ab 6-8 Wochen bis zum vollendeten 6. Lebensmonat

#### **Kosten:**

44 € (4 Einheiten)

#### **Anmeldung:**

bis 06.03.26

#### **Mitzubringen:**

Eine Decke für das Baby

#### **Begleitung:**

Barbara Tschöll  
(EEH-Basicbonding Gruppenleiterin und Fachberaterin, Sozialassistentin)



**NEU!**

### Ausgeglichen & verbunden - Spielend Stress regulieren

*Gestire lo stress in famiglia giocando*

Im Familienalltag kann es manchmal sehr turbulent und stressig zugehen. Unsere Kinder spüren unseren Zustand und reagieren darauf - oft spiegeln sie genau das, was in uns selbst in Unruhe ist. Doch wie können wir diesen Kreislauf unterbrechen und gemeinsam wieder zur Ruhe finden?

In diesem Kurs entdecken Eltern und Kinder spielerische Wege, um mit Übererregung umzugehen und sich gegenseitig zu beruhigen, Nähe zu spüren und Stress abzubauen - durch Bewegung, körperorientierten Übungen, Atemspielen und achtsamer Berührung.

#### **Wann:**

08.04.26 - 13.05.26

#### **Zeit:**

mittwochs, 16:00-17:15 Uhr

#### **Ort:**

Elki Lana

#### **Zielgruppe:**

Eltern bzw. erwachsene Bezugsperson mit Kind im Alter von 4-6 Jahren

#### **Kosten:**

49 € (6 Einheiten)

#### **Anmeldung:**

bis 01.04.26

#### **Mitzubringen:**

Bequeme Kleidung, Antirutschsocken oder saubere Turnschuhe, Wasserflasche

#### **Begleitung:**

Magdalena Windegger  
(Yogalehrerin, Traumasensitives Yoga, Mentaltrainerin, Meditationsleiterin, Entspannungspädagogin und PME - Kursleiterin für Kinder)



### Gemeinsam Musizieren

*Facciamo musica insieme*

Ein Nachmittag voller Spaß und Musik. Komm vorbei und erlebe die Musik auf spielerische Weise. Gemeinsam singen, tanzen und mit verschiedenen Instrumenten experimentieren.

#### Wann:

19.01.26  
02.02.26 23.02.26  
09.03.26 16.03.26  
13.04.26 27.04.26

#### Zeit:

montags, 15:30-16:30 Uhr

#### Ort:

Elki Lana

#### Zielgruppe:

Kinder im Alter von 2 bis 4 Jahren in Begleitung

#### Kosten:

5 € pro Einheit

#### Anmeldung:

bis jeweils spätestens am vorhergehenden Freitag

#### Mitzubringen:

Anti-Rutschsocken

#### Begleitung:

Luisa Zorer (Pädagogische Fachkraft)



**NEU!**

### Winterspaziergang in der Natur

*Passeggiata invernale nella natura*

Erlebt den Zauber des Winters! Gemeinsam entdecken wir die Natur mit allen Sinnen. Kleine Impulse zum Staunen und Bewegen machen den Spaziergang für Kinder spannend und für Eltern entspannend.

#### Wann:

Mittwoch, 21.01.26

#### Zeit:

14:30-16:30 Uhr

#### Treffpunkt:

Elki Lana

#### Zielgruppe:

Familien mit Kindern

#### Kosten:

5 € pro Familie

#### Anmeldung:

bis 16.01.26

#### Mitzubringen:

Winterkleidung

#### Begleitung:

Pädagogische Fachkraft



**NEU!**

### Basteln mit Naturmaterial

*Lavoretti con i prodotti della natura*

Lasst uns gemeinsam mit Blättern, Zweigen & Co. kreativ werden und kleine Kunstwerke gestalten!

#### Wann:

Mittwoch, 04.02.26

#### Zeit:

14:30-16:30 Uhr

#### Ort:

Elki Lana

#### Zielgruppe:

Kinder von 3 bis 6 Jahren in Begleitung

#### Kosten:

5 € pro Familie

#### Anmeldung:

bis 30.01.26

#### Begleitung:

Pädagogische Fachkraft



**NEU!**

**Zauberer Hubert**  
*Mago Hubert*

Zauberhafte Zaubereien für unsere kleinen Gäste mit dem Zauberer Hubert! Eine magischen Zeit, nicht nur für die Kinder, sondern auch für die Erwachsenen!



**NEU!**

**Zu Besuch bei der Ortspolizei**  
*In visita dalla Polizia locale*

Bei einem Besuch der Ortspolizei in Lana dürfen wir die Aufgaben der Ortspolizistinnen und Ortspolizisten kennenlernen, ihre Uniformen und Ausrüstung besichtigen und etwas über Verkehrserziehung lernen.



**Wir machen Elki-Knete**  
*Plastilina fatta in casa*

Gemeinsam mischen, kneten und formen wir unsere eigene Knete und anschließend können wir sie zum Spielen nutzen.

**Wann:**  
Mittwoch, 04.03.26

**Zeit:**  
15:00 Uhr

**Ort:**  
Elki Lana

**Zielgruppe:**  
Kinder von 3 bis 7 Jahren in Begleitung

**Kosten:**  
freiwillige Spende

**Anmeldung:**  
nicht erforderlich

**Begleitung:**  
Hubert Weiss

**Wann:**  
Samstag 21.03.26

**Zeit:**  
09:00-10:30 Uhr

**Ort:**  
Gemeinde Lana

**Zielgruppe:**  
Kinder bis 6 Jahren in Begleitung eines Erwachsenen

**Kosten:**  
5 € pro Familie

**Anmeldung:**  
bis 13.03.26

**Begleitung:**  
Ortspolizisten und Mavi Alber (Pädagogische Fachkraft)

**Wann:**  
Montag, 23.03.26

**Zeit:**  
14:30-16:00 Uhr

**Ort:**  
Elki Lana

**Zielgruppe:**  
Kinder von 2 bis 6 Jahren in Begleitung

**Kosten:**  
5 € pro Familie

**Anmeldung:**  
bis 17.03.26

**Begleitung:**  
Pädagogische Fachkraft





**Zu Besuch im  
Fossilia Museum**  
*Visitiamo il Museo Fossilia*

Kommt mit auf Zeitreise und entdeckt die schönsten Mineralien- und Fossilienfunde aus der Umgebung von Mölten. Anschließend werdet ihr selbst zu kleinen Forscher\*innen.

**Wann:**  
Samstag, 18.04.26

**Zeit:**  
10:00-11:30 Uhr

**Ort:**  
Fossilia Museum in Mölten,  
Möltner Straße 1a

**Zielgruppe:**  
Kinder von 3 bis 6 Jahre in  
Begleitung

**Kosten:**  
5 € pro Familie

**Anmeldung:**  
bis 10.04.26

**Begleitung:**  
Mitarbeiter\*innen des  
Museums und Mavi Alber  
(Pädagogische Fachkraft)



**NEU!**

**Wir pflanzen Blumen**  
*Piantiamo insieme i fiori*

Lasst uns gemeinsam bunte Blumen in die Erde setzen und dabei jede Menge Pflanzspaß erleben!

**Wann:**  
Mittwoch, 13.05.26

**Zeit:**  
14:30-16:30 Uhr

**Treffpunkt:**  
Elki Lana

**Zielgruppe:**  
Kinder von 3 bis 6 Jahre in  
Begleitung

**Kosten:**  
5 € pro Familie

**Anmeldung:**  
bis 08.05.26

**Begleitung:**  
Pädagogische Fachkraft



**NEU!**

**Spiel und  
Spaß im Elki- Garten**  
*Divertirsi insieme nel giardino dell'Elki*

Im Elki-Garten warten jede Menge Spaß und Bewegung auf dich! Gemeinsam mit Mami oder Papi und deinen Geschwistern kannst du dich so richtig austoben. Hier gibt es viele Möglichkeiten, sich auszuprobieren und die Freude an Bewegung zu entdecken. Mit verschiedenen Bewegungsangeboten wird jede Menge Abwechslung geboten.

**Wann:**  
Freitag, 05.06.26

**Zeit:**  
15:00-16:00 Uhr

**Ort:**  
Elki Lana

**Zielgruppe:**  
Kinder im Alter von 18  
Monaten bis 4 Jahren in  
Begleitung

**Kosten:**  
5 € pro Familie

**Anmeldung:**  
bis 03.06.26

**Begleitung:**  
Delia Breitenberger (Bewe-  
gungstrainerin für Kinder)



**NEU!**

**Kreativ & praktisch -  
Kleidung richtig flicken**  
*Riparazioni sartoriali per principianti*

In diesem Kurs lernen die Teilnehmer verschiedene Methoden, um Kleidung wieder alltags-  
tauglich zu machen - sowohl mit der Nähma-  
schine als auch mit der Hand. Der Schwerpunkt  
liegt auf dem Flickern per Hand: Wir zeigen Tech-  
niken, wie kleine Löcher, Abnutzungen oder  
Risse sauber und dauerhaft repariert werden  
können.

**Wann:**  
Samstag, 07.02.26

**Zeit:**  
09:00-12:00 Uhr

**Ort:**  
Elki Lana

**Zielgruppe:**  
Interessierte Erwachsene  
ohne oder mit wenig  
Näherfahrung

**Kosten:**  
19 €

**Anmeldung:**  
bis 04.02.26

**Mitzubringen:**  
Nähmaschine (wenn  
möglich), 1-2 kaputte Teile  
(z.B. Kinderhose, Shirt)

**Begleitung:**  
Romina Ilmer (Hobbynäherin)



**35. Lananer  
Radlfasching**  
*35° Carnevale in bici a Lana*

Nimm auch du deine Familie, verkleide  
sie und sei dabei beim närrischen Umzug  
durch Lana! Mit dabei sind das Jux Lana,  
das Elki Lana, der Heimatschutzverein,  
der Katholische Familienverband, der SV  
Edelrot Lana, der Zirkusverein  
Animativa, der  
VFL und der  
Jugenddienst  
Lana-Tisens!



**Wann:**  
Sonntag, 15.02.26

**Start:**  
14:00 Uhr am Sportplatz,  
Boznerstraße

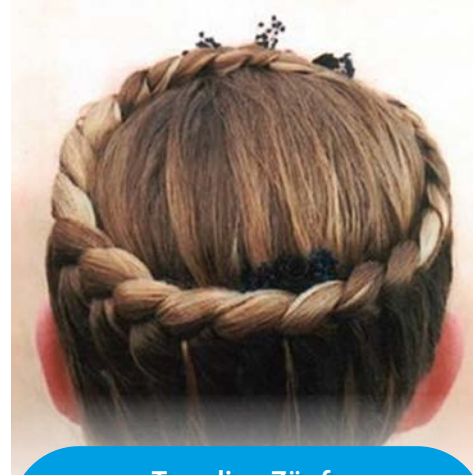
**Ankunft:**  
Rathausplatz

**Zielgruppe:**  
Kinder, Jugendliche, Familien,  
Vereine

**Kosten:**  
keine

**Anmeldung:**  
nicht erforderlich

**Veranstalter:**  
Jugendzentrum Jux Lana VFG



**Trendige Zöpfe  
und Flechtfrisuren**  
*Trecce e acconciature intrecciate*

In diesem Anfänger\*innenkurs erlernen  
wir anhand von Frisierpuppen die Grund-  
techniken des Flechtens.  
Von 2 Minuten Zöpfen bis hin zu aus-  
gefallenen Flechtfrisuren (holländischer  
Zopf, Fischgrätenzopf, französischer Zopf).  
Geeignet auch für Eltern, die ihre Kinder  
frisieren möchten.

**Wann:**  
Donnerstag, 16.04.26

**Zeit:**  
19:30-22:00 Uhr

**Ort:**  
Elki Lana

**Zielgruppe:**  
Interessierte Erwachsene

**Kosten:**  
19 €

**Anmeldung:**  
bis 10.04.26

**Mitzubringen:**  
Stielkamm

**Begleitung:**  
Elisabeth Knoll (Friseurin)



## Frauenfrühstück und Pubquiz zum Weltfrauentag

*Colazione delle donne e pub quiz in occasione della Giornata internazionale della donna*

Ein Samstagmorgen ganz im Zeichen von Frausein, Spaß und Müsli!

Wir laden euch ein, am Vortag des Weltfrauentags gemeinsam zu frühstücken, zu reden und euch gegenseitig zu stärken. In gemütlicher Atmosphäre erwarten euch frische Brötchen und Säfte, Kaffee, Müsli, Lachen, Gespräche - und jede Menge gute Laune beim... **Pubquiz rund ums Frausein! Denn „She knows it!“** Ein Pubquiz – das ist ein lustiges Team-Wissensspiel, bei dem spannende, witzige und manchmal überraschende Fragen zu verschiedensten Themen gestellt werden: diesmal rund um Frausein, Geschichte, Körper, Klischees und natürlich das echte Leben. Ob du weißt, wer die erste Astronautin war oder welche Band den Song Respect berühmt machte – hier zählt Teamgeist, nicht Perfektion.

**Wann:**  
Samstag, 07.03.26

**Zeit:**  
09:00-12:00 Uhr

**Ort:**  
Elki Lana

**Zielgruppe:**  
Interessierte Erwachsene - insbesondere Frauen

**Kosten:**  
5 € pro Person

**Anmeldung:**  
bis 27.02.26

**Begleitung und Quizmasterinnen:**  
Sandra Moszner und Gabi Waldner

Un sabato mattina all'insegna dell'essere donna, del divertimento e dei cereali!

Vi invitiamo a fare colazione insieme, a chiacchierare e a sostenervi a vicenda alla vigilia della Giornata internazionale della donna. In un'atmosfera accogliente vi aspettano panini freschi e succhi di frutta, caffè, cereali, risate, conversazioni e tanto buon umore con... **il pub quiz sul tema dell'essere donna! Perché „She knows it!“** Un pub quiz è un divertente gioco a squadre in cui vengono poste domande interessanti, divertenti e talvolta sorprendenti su una vasta gamma di argomenti: questa volta sull'essere donna, la storia, il corpo, gli stereotipi e, naturalmente, la vita reale. Che tu sappia chi è stata la prima astronauta o quale band ha reso famosa la canzone Respect, qui conta lo spirito di squadra, non la perfezione.

**Quando:**  
Sabato, 07/03/26

**Orario:**  
ore 09:00-12:00

**Luogo:**  
Elki Lana

**Target:**  
persone adulte interessate, in particolare donne

**Costi:**  
5 € a persona

**Iscrizione:**  
entro il 27/02/26

**Accompagnamento e quizmaster:**  
Sandra Moszner und Gabi Waldner

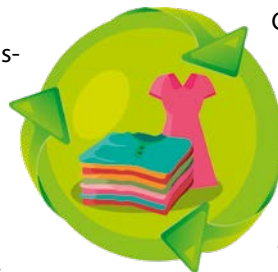




## swap party

Was ist eine swap party:

- Bring gut erhaltene, aktuelle, gewaschene Kleidungsstücke für Frauen, Schuhe oder Accessoires mit, die du mit Freude anderen weitergibst.
- Saisonale Damen-Mode, alle Größen
- Sortiere deine Teile in die vorgegebenen Regale-Kleiderständer
- Stöbere, probiere an und nimm mit, was dir gefällt
- Freies Geben und Nehmen - ohne Geld und ohne die Bedingung, selbst Kleidung zu bringen



Che cosa è uno swap party:

- porta abiti per donne, scarpe o accessori puliti, attuali e in buono stato che desideri regalare a / scambiare con altre persone
- moda stagionale per donne, tutte le taglie
- ordina gli abiti negli scaffali e sugli appendiabiti preparati
- cerca, prova e porta via ciò che ti piace
- un donare e ricevere libero - senza soldi e senza l'obbligo di portare qualcosa

Und ganz nebenbei: gemütliche Musik und was zum Trinken und Knabbern...

Wenn du deine übriggebliebenen Kleidungsstücke nicht mitnehmen willst, werden sie vom Elki weitergeschenkt.

In Zusammenarbeit mit der Frauengruppe



### Wann:

Freitag, 20.03.26

### Zeit:

19:00-22:00 Uhr

### Ort:

Elki Lana

### Zielgruppe:

Interessierte Frauen

### Kosten:

keine

### Anmeldung:

nicht erforderlich

### Begleitung:

Gabi Waldner, Rosa Sagmeister und Sara Passler

E per una serata ancora più piacevole: musica e qualcosa da bere e sgranocchiare...

Se non vuoi riportare a casa i tuoi vestiti avanzati, l'Elki provvederà a darli in donazione.

In collaborazione con il Gruppo Donne Lana



### Quando:

venerdì, 20/03/26

### Orario:

ore 19:00-22:00

### Luogo:

Elki Lana

### Target:

donne interessate

### Costi:

nessuno

### Prenotazione:

non necessaria

### Accompagnamento:

Gabi Waldner, Rosa Sagmeister e Sara Passler



Kinder sind herzlich willkommen – sie können beim Kochen mithelfen oder werden vor Ort betreut.  
I bambini e le bambine sono i benvenuti: possono aiutare a cucinare o saranno accuditi sul posto.  
Children are welcome – they can help with the cooking or will be looked after on site.

NEU!  
NUOVO!  
NEW!

**Around the world in one kitchen -  
interkulturelles Kochen im Elki Lana**  
*Cucina interculturale all'ELKI Lana - Intercultural cooking at Elki Lana*

### JU BËFT MIRË – Guten Appetit!

Diesmal kochen wir: **kosovarisch-albanisch**

In Lana leben Menschen aus über 60 Ländern - und jede Familie bringt ein Stück Heimat, Kultur und Kochtradition mit. Diese Vielfalt möchten wir im Elki Lana feiern! Bei unserer neuen interkulturellen Kochreihe „Around the world in one kitchen“ reisen wir gemeinsam durch die Küchen der Welt - ohne die Küche des Elki Lana zu verlassen. Jedes Mal steht ein anderes Land im Mittelpunkt - diesmal die kosovarisch-albanische Küche. Gemeinsam kochen, zuschauen, mitreden und genießen – so entsteht Raum für Begegnung, Austausch und neue Geschmackserlebnisse. **Wer möchte, kann gerne auch die Familie zum anschließenden gemeinsamen Essen einladen.**

### JU BËFT MIRË – Buon appetito!

Questa volta cuciniamo: **kosovaro-albanese**

A Lana vivono persone provenienti da oltre 60 paesi e ogni famiglia porta con sé un pezzo della propria patria, cultura e tradizione culinaria. All'Elki Lana vogliamo celebrare questa diversità! Con la nostra nuova serie di incontri interculturali in cucina “Around the world in one kitchen” viaggiamo insieme attraverso le cucine del mondo senza lasciare la cucina dell'Elki Lana. Ogni volta ci concentriamo su un paese diverso, questa volta sulla cucina kosovaro-albanese. Cucinare insieme, guardare, chiacchierare e gustare: così si crea spazio per incontri, scambi e nuove esperienze gustative. **Chi lo desidera può invitare anche la famiglia alla cena.**

### JU BËFT MIRË – Enjoy your meal!

This time we are cooking: **Kosovar-Albanian**

People from over 60 countries live in Lana - and every family brings a piece of their homeland, culture and culinary traditions with them. We want to celebrate this diversity at Elki Lana! In our new intercultural cooking series ‘Around the world in one kitchen’, we travel together through the cuisines of the world - without leaving the kitchen at Elki Lana. Each time, the focus is on a different country - this time, Kosovar-Albanian cuisine. Cooking together, watching, having conversations and enjoying the food - this creates space for encounters, exchanges and new taste experiences. **Anyone who wishes to do so is welcome to invite their family to join us for the meal afterwards.**

#### Wann / Zeit:

Samstag, 09.05.26 / 14:00-18:00 Uhr

#### Ort / Zielgruppe:

Elki Lana / Interessierte Erwachsene

#### Kosten / Anmeldung:

5 € pro Person / bis 30.04.26

#### Begleitung:

Das Essen wird mit Frauen aus dem Kosovo zubereitet; mit Blerta Jashari (interkulturelle Mediatorin) und Gabi Waldner

#### Quando / orario:

sabato, 09/05/26 / ore 14:00-18:00 Uhr

#### Luogo / target:

Elki Lana / adulti interessati

#### Costi / prenotazione:

5 € a persona / entro il 30.04.26

#### Accompagnamento:

Il cibo viene preparato con donne provenienti dal Kosovo; con Blerta Jashari (mediatrice interculturale) e Gabi Waldner

#### When / time:

saturday, 09.05.26 / 14:00-18:00 pm

#### Location / target group:

Elki Lana / interested adults

#### Cost / registration:

5 € per person / by 30.04.26

#### Assistance:

The food is prepared with women from Kosovo; with Blerta Jashari (intercultural mediator) and Gabi Waldner



## Workshop

**NEU!**

### Natürliche Heilmittel für die ganze Familie

Ob Erkältung, Bauchweh oder kleine Alltagsbeschwerden  
- oft hilft die Natur besser als jede Tablette.

Mit Kräutern, Ölen, Wickeln oder einfachen Hausmitteln  
wie der Zwiebel können wir unsere Gesundheit sanft und  
wirksam unterstützen.

In diesem Workshop lernen wir bewährte Heilmittel  
kennen – einfach, natürlich und alltagstauglich.

#### Wann:

Mittwoch, 28.01.26

#### Zeit:

19:30-21:00 Uhr

#### Ort:

Elki Lana

#### Zielgruppe:

Interessierte Erwachsene

#### Kosten:

19 €

#### Anmeldung:

bis 26.01.26

#### Begleitung:

Elisabeth Angler  
(Klimatherapeutin,  
Kräuterexpertin, Kneipp -  
Gesundheitstrainerin SKA)



## Filmpräsentation

**NEU!**

### "Good enough parents - Liebe, Wut und Milchzähne"

Ein bewegender Filmabend rund um Gleichberechtigung, Macht,  
Prägung und starke Gefühle - mit anschließendem Austausch in  
gemütlicher Runde.

Im Mittelpunkt stehen zentrale Fragen des Miteinanders: Wie  
begegnen wir uns in der Familie auf Augenhöhe? Welche Rolle  
spielen unsere eigenen Prägungen? Wie gehen wir mit kindlichen  
Entwicklungsphasen - wie der Autonomiephase – und starken  
Emotionen um?

Wir sensibilisieren für Themen wie unterschiedliche Bedürfnisse  
in der Familie, bewusste oder unbewusste Machtanwendung  
und begleiten gemeinsam die  
Suche nach neuen Wegen.

In einer offenen Diskussions-  
runde vertiefen wir zentrale  
Impulse aus dem Film und  
greifen Fragen aus dem  
Publikum auf.

#### Wann:

Mittwoch, 25.02.26

#### Zeit:

19:00-21:00 Uhr

#### Ort:

Elki Lana

#### Zielgruppe:

Interessierte Erwachsene

#### Kosten:

10 €

#### Anmeldung:

bis 20.02.26

#### Begleitung:

Manuela Zelger  
(Pädagogin, Entspannungs-  
pädagogin und systemische  
Familien - und Paarberaterin)





Workshop

**NEU!**

### Gesundes Essen am Familientisch Entspannt essen - mit kleinen (und großen) Essern

Mal wird kaum etwas gegessen, mal zu viel - und oft ist Gemüse einfach „bäh“?

Viele Eltern kennen das: wählerisches Essverhalten, Appetit-Schwankungen oder Diskussionen am Tisch. In diesem Workshop geht es um Wege zu einer entspannten und gesunden Familienernährung. Wir sprechen darüber, was Kinder wirklich brauchen, wie man mit „schwierigen Essern“ liebevoll umgeht und wie gemeinsame Mahlzeiten wieder Spaß machen können. Dazu gibt's praktische Tipps, einfache Rezepte und Raum für Austausch.

#### Wann:

Samstag, 14.03.26

#### Zeit:

09:00-11:00 Uhr

#### Ort:

Elki Lana

#### Zielgruppe:

Interessierte Erwachsene

#### Kosten:

19 €

#### Anmeldung:

bis 06.03.26

#### Begleitung:

Hanna Thuile  
(Ernährungstherapeutin und  
Ernährungswissenschaftlerin)



Workshop

**NEU!**

### Elternsein zwischen Klarheit & Chaos - Grenzen setzen?!

Grenzen setzen – ja, aber wie? Und wann? Und was, wenn mein Kind trotzdem nicht hört?

In einer Zeit, in der Beziehung, Bindung und Gewaltfreiheit im Mittelpunkt stehen, ist es nicht immer leicht, als Eltern Orientierung zu geben und gleichzeitig in Verbindung zu bleiben.

#### Wann:

Samstag, 18.04.26

#### Zeit:

09:00-12:00 Uhr

#### Ort:

Elki Lana

#### Zielgruppe:

Interessierte Erwachsene

#### Kosten:

19 €

#### Anmeldung:

bis 10.04.26

#### Begleitung:

Martina Brunner  
(Supervisorin, Coach, Beraterin, Dipl. Sozialpädagogin)



**Webinar**

**NEU!**

**Vom Streit zur Stärke:  
Geschwisterkonflikte achtsam  
begleiten**

Geschwister - ein Herz und eine Seele? Manchmal ja - und manchmal das genaue Gegenteil! Mal wird gemeinsam gelacht und gespielt, dann wieder gestritten, geschubst, getreten oder provoziert. Geschwisterliebe und -streit liegen oft ganz nah beieinander. Doch warum ist das eigentlich so? Was steckt hinter den ständigen Auseinandersetzungen - und wie können wir als Eltern damit umgehen?

**Wann:**  
Donnerstag, 05.02.26

**Zeit:**  
19:30-21:00 Uhr

**Treffpunkt:**  
Webinar Zoom

**Zielgruppe:**  
Interessierte Erwachsene

**Kosten:**  
keine

**Anmeldung:**  
bis 30.01.26

**Begleitung:**  
Evelyn Haller  
(Pädagogin, systemische  
Familienberaterin, Coach und  
Supervisorin)



**Webinar**

**NEU!**

**Beikost - entspannt  
starten mit dem ersten Löffel**

Der Übergang von Milch zur Beikost wirft oft viele Fragen auf: Wann ist der richtige Zeitpunkt? Was darf mein Baby essen? Brei oder Fingerfood? In diesem Webinar erhalten Sie fundierte Informationen, praktische Tipps und Orientierung rund um den Beikoststart - damit das Essen von Anfang an Freude macht.

**Wann:**  
Donnerstag, 05.03.26

**Zeit:**  
19:30-21:00 Uhr

**Treffpunkt:**  
Webinar Zoom

**Zielgruppe:**  
Interessierte Erwachsene

**Kosten:**  
keine

**Anmeldung:**  
bis 27.02.26

**Begleitung:**  
Sara Ottaviani  
(Physiotherapeutin, Basic  
Bonding Gruppenleiterin,  
EEHTherapeutin, Still und  
Laktationsberaterin IBCLC,  
Supervisorin)



**Webinar**

**NEU!**

**Gütertrennung  
oder Gütergemeinschaft? - Was  
Sie über Ehe- und Partnerschafts-  
verträge wissen sollten**

Wer heiratet oder in eine eingetragene Partnerschaft eintritt, trifft damit auch finanzielle Entscheidungen - oft ohne sich dessen bewusst zu sein. Doch welche rechtlichen Unterschiede bestehen zwischen Gütergemeinschaft und Gütertrennung? Das Webinar bietet einen verständlichen Überblick über die verschiedenen Möglichkeiten, ihre jeweiligen Vor- und Nachteile sowie die rechtlichen Folgen im Falle einer Trennung oder Erbschaft.

**Wann:**  
Montag, 27.04.26

**Zeit:**  
19:30-21:00 Uhr

**Treffpunkt:**  
Webinar Zoom

**Zielgruppe:**  
Interessierte Erwachsene

**Kosten:**  
keine

**Anmeldung:**  
bis 24.04.26

**Begleitung:**  
DDR. Iris Pircher  
(Rechtsanwältin und  
Psychologin)



# Elki Lana

## Außenstellen filiali

Mit freundlicher Unterstützung / con il gentile supporto di

**Gemeinde Mölten**  
Comune di Meltina



**Gemeinde St. Pankraz**  
Comune di S. Pancrazio



**Gemeinde Ulten**  
Comune di Ultimo



**Gemeinde Tisens**  
Comune di Tesimo



GEMEINDE UNSERE LIEBE FRAU IM WALDE  
COMUNE DI SENOLE  
ST. FELIX  
SAN FELICE



**Gemeinde Vöran**  
Comune di Verano



in Mölten

a Meltina

Anton Oberrauch Straße 1/A,  
Via Anton Oberrauch 1/A



in St. Walburga

a S. Valburga

St. Walburg,  
Kindergarten  
S. Valburga,  
asilo



in U. lb. Frau i. Walde

St. Felix

a Senale-San Felice

Holzweg 12, St. Felix,  
Zubau Mittelschulgebäude  
Via Holz 12, San Felice,  
Scuola media



in St. Pankraz

a S. Pancrazio

Widumanger 20,  
OG Kindergarten  
Widumanger 20,  
(sopra l'asilo)



in Tisens

a Tesimo

Weite Wiesenweg 24, Tisens  
(Kindergarten Tisens)  
Via Weite Wiesen 24, Tesimo  
(Asilo nido Tesimo)



in Vöran

a Verano

Dorfstraße 5, Raum der Jungschar  
(über der Raika)  
Via Dorf 5,  
Sala della Jungschar  
(sopra la Cassa Raiffeisen)





# Elki Lana in Mölten

Der Elki-Raum  
steht für Geburtstags-  
feiern zur Verfügung.  
Infos unter  
0473 563316,  
info@elkilana.it

Anmeldungen und weitere Informationen  
im Elki Lana, Tel.: 0473 56 33 16  
E-Mail: info@elkilana.it

## Eltern-Kind-Gruppe *Gruppo genitori-bambini*

Die Eltern-Kind-Gruppe bietet deinem Kind die Gelegenheit, in einer vorbereiteten Umgebung regelmäßig Kontakte mit anderen Kindern zu knüpfen. Du selbst kannst dabei Erfahrungen mit anderen Eltern austauschen, mit deinem Kind spielen, lustige Finger-, Reim- oder Singspiele kennenlernen.

## „Mitanond“ - Eltern-Kind-Gruppe im Seniorenwohnheim Tschöggberg *Gruppo genitori-bambini al Centro anziani Tschöggberg*

Hier treffen sich Jung und Alt. Kleinkinder in Begleitung singen und erzählen gemeinsam mit den Heimbewohner\*innen. Verschiedene kreative Aktivitäten verbinden alte und neue Zeiten.



**Wann:**  
13.01.26 - 09.06.26  
(entfällt in den Schulferien)

**Zeit:**  
dienstags, 09:00-11:00 Uhr

**Ort:**  
Elki Mölten

**Zielgruppe:**  
Babys und Kleinkinder in  
Begleitung

**Kosten:**  
2 € pro Treffen

**Anmeldung:**  
nicht erforderlich

**Begleitung:**  
Mavi Alber  
(Pädagogische Fachkraft)



**Wann:**  
19.01.26  
23.02.26  
30.03.26  
27.04.26  
18.05.26  
08.06.26

**Zeit:**  
montags, 14:30-16:30 Uhr

**Treffpunkt:**  
Elki Mölten

**Zielgruppe:**  
Familien mit Kindern

**Kosten:**  
keine

**Anmeldung:**  
nicht erforderlich

**Begleitung:**  
Beatrice Buratti (Pädagogische  
Fachkraft) und Team



Anmeldungen und weitere Informationen  
im Elki Lana, Tel.: 0473 56 33 16  
E-Mail: [info@elkilana.it](mailto:info@elkilana.it)

## Babyschwimmen *Corso di nuoto per bambini*



Im Wasser sind Babys ganz in ihrem Element, schließlich haben sie als Ungeborene neun Monate in beinahe schwerelosem Zustand verbracht. Mutter oder Vater spielen gemeinsam mit dem Baby, haben Freude daran, ihr Kind an das Wasser zu gewöhnen und es so in seiner Entwicklung zu fördern.



### 3-9 Monate

**Zeit:**

mittwochs, 10:10-10:50 Uhr

**Zielgruppe:**

Ein Elternteil mit Baby

### 10 Monate-20 Monate

**Zeit:**

mittwochs, 09:20-10:00 Uhr

**Zielgruppe:**

Ein Elternteil mit Kleinkind

**Wann:**

11.02.26 - 18.03.26 (entfällt am 18.02.26)

**Kosten:**

75 € (5 Einheiten)

**Anmeldung:**

bis 06.02.26

**Mitzubringen:**

Badesachen, Babys/Kleinkinder Schwimmwindel, Badeschuhe

**Ort:**

Hotel zum Löwen, Krumergasse 8, Mölten

**Begleitung:**

Delia Breitenberger (Babyschwimmtrainerin)



# Elki Lana in Mölten



## Fit mit Kind - gemeinsam aktiv! *In forma insieme ai figli!*

In diesem lebendigen Fitnesskurs stärkst du deinen Körper, förderst dein Wohlbefinden und entwickelst ein neues Körpergefühl - mit viel Freude und gemeinsam mit deinem Kind. Mit abwechslungsreichen Übungen, die gezielt kräftigen und zugleich Spaß machen, kommt ihr beide in Bewegung. Ideal für Eltern, die etwas für sich tun möchten - ohne auf gemeinsame Zeit mit ihrem Kind zu verzichten.

**NEU!**

**Wann:**  
24.02.26 - 24.03.26

**Zeit:**  
dienstags, 16:30-17:30 Uhr

**Ort:**  
Mehrzwecksaal oberhalb der FF Mölten

**Zielgruppe:**  
Eltern mit Kindern von 3 bis 6 Jahren

**Kosten:**  
49 € (5 Einheiten)

**Anmeldung:**  
bis 20.02.26

**Mitzubringen:**  
Gymnastikmatte, bequeme Kleidung, Antirutschsocken oder saubere Turnschuhe, Wasserflasche

**Begleitung:**  
Isabella Maier  
(ganzheitliche Bewegungs-  
trainerin Yogalehrerin)



## Haarflechkurs *Imparare le acconciature*



**Wann:**  
Mittwoch, 18.03.26

**Zeit:**  
17:00-19:00 Uhr

**Ort:**  
Elki Mölten

**Zielgruppe:**  
Interessierte Erwachsene

**Kosten:**  
19 €

**Anmeldung:**  
bis 13.03.26

**Begleitung:**  
Sieglinde Reiterer  
(Friseurmeisterin)

## Bewegungsbaustelle *Muoviamoci insieme*

In einer vorbereiteten Bewegungslandschaft können die Kinder klettern und balancieren, schaukeln und rollen, rennen und hüpfen.

**Wann:**  
25.03.26 - 29.04.26

**Zeit:**  
mittwochs, 15:30-16:30 Uhr

**Ort:**  
Turnhalle Mölten

**Zielgruppe:**  
Kinder im Alter von 2,5 bis 6 Jahren

**Kosten:**  
15 € (6 Einheiten)

**Anmeldung:**  
bis 20.03.26

**Mitzubringen:**  
Bequeme Kleidung, Anti-rutschsocken oder saubere Turnschuhe, Wasserflasche

**Begleitung:**  
Delia Breitenberger (Bewe-  
gungstrainerin für Kinder)





# Elki Lana in Mölten

Zu Besuch im  
Fossilia Museum:  
siehe Seite 35

Anmeldungen und weitere Informationen  
im Elki Lana, Tel.: 0473 56 33 16  
E-Mail: [info@elkilana.it](mailto:info@elkilana.it)

## Clowns Poncho & Olivia

„MIO MIO“ ist die Geschichte zweier Clowns (Poncho & Olivia), welche getrieben vom Wunsch die Dinge des Anderen zu besitzen,... entdecken, dass das Miteinander mehr Spaß macht.

## Märchenwanderung - unterwegs mit Geschichten und Musik *Passeggiare tra storie e musica*

Wir wandern gemeinsam durch Wald und Wiese und tauchen ein in die zauberhafte Welt der Märchen. An verschiedenen Stationen hören wir spannende Geschichten, begleitet von stimmungsvoller Musik, die die Atmosphäre noch magischer macht. So wird das Erlebnis für Groß und Klein besonders schön und unvergesslich. Eine wunderbare Auszeit voller Fantasie, Natur und Klang - zum Zuhören, Staunen und Mitmachen.

NEU!

## Das Elki besucht die Spielplätze *L'Elki va al parco giochi*

Liebe Familien, wer uns noch nicht kennt, kann uns so einmal richtig kennen lernen! Wir kommen zu euch auf den Spielplatz, haben die Ohren offen für den ein oder anderen Ratscher und überraschen euch mit flotten Spielideen.

**Wann:**  
Freitag, 27.03.26

**Zeit:**  
15:00 Uhr

**Ort:**  
Mehrzwecksaal oberhalb der  
FF Mölten

**Zielgruppe:**  
Eltern mit Kindern von 4  
bis 7 Jahren

**Kosten:**  
freiwillige Spende zugunsten  
von MOMO (Förderverein  
Kinder-Palliativ)

**Anmeldung:**  
nicht erforderlich

**Clowns:**  
Poncho & Olivia



**Wann:**  
Samstag, 09.05.26

**Zeit:**  
10:00-12:00 Uhr

**Treffpunkt:**  
Elki Mölten

**Zielgruppe:**  
Familien mit Kindern

**Kosten:**  
5 € pro Familie

**Anmeldung:**  
bis 30.04.26

**Begleitung:**  
Pädagogische Fachkräfte

**Wann:**  
Mittwoch, 03.06.26

**Zeit:**  
14:30-16:30 Uhr

**Ort:**  
Spielplatz Schlaneid

**Zielgruppe:**  
Familien mit Kindern

**Kosten:**  
keine

**Anmeldung:**  
nicht erforderlich

**Begleitung:**  
Pädagogische Fachkraft



## Eltern-Kind-Gruppe *Gruppo genitori-bambini*

Die Eltern-Kind-Gruppe bietet deinem Kind die Gelegenheit, in einer vorbereiteten Umgebung regelmäßig Kontakte mit anderen Kindern zu knüpfen. Du selbst kannst dabei Erfahrungen mit anderen Eltern austauschen, mit deinem Kind spielen, lustige Finger-, Reim- oder Singspiele kennenlernen.



**Wann:**  
13.01.26 - 11.06.26  
(entfällt in den Schulferien)

**Zeit:**  
dienstags und donnerstags,  
09:00-11:00 Uhr

**Ort:**  
Elki St. Pankraz

**Zielgruppe:**  
Babys und Kleinkinder  
in Begleitung

**Kosten:**  
2 € pro Treffen

**Anmeldung:**  
nicht erforderlich

**Begleitung:**  
Mara Marsoner (erfahrene  
Spielgruppenbegleiterin)

## Erste Hilfe: Richtig reagieren bei Kindernotfällen

*Pronto soccorso: reagire in modo giusto in caso di emergenza*

Da eine Notfallsituation fast immer ohne Vorwarnung eintritt, können gezielte Maßnahmen während der ersten Minuten entscheidend sein. Wie aber reagiere ich, wenn es zum Notfall kommt? Was kann ich selber für mein Kind tun bis professionelle Hilfe eintrifft?

Wir lernen Symptome von akuten Notfällen, Erkrankungen und Verletzungen zu erkennen und dafür geeignete Maßnahmen zu ergreifen.

Dieses Kursformat findet ohne Kinder statt.



**Wann:**  
Samstag, 14.03.26

**Zeit:**  
09:00-12:00 Uhr

**Ort:**  
Elki St. Pankraz

**Zielgruppe:**  
Interessierte Erwachsene

**Kosten:**  
49 €

**Anmeldung:**  
bis 04.03.26

**Begleitung:**  
Ausbilder\*innen des Weißen  
Kreuz

# Elki Lana

## in St. Walburg

Anmeldungen und weitere Informationen  
im Elki Lana, Tel.: 0473 56 33 16  
E-Mail: [info@elkilana.it](mailto:info@elkilana.it)

Mit freundlicher Unterstützung / con il gentile supporto di

**Gemeinde Ulten**  
Comune di Ultimo



### Eltern-Kind-Gruppe *Gruppo genitori-bambini*

Die Eltern-Kind-Gruppe bietet deinem Kind die Gelegenheit, in einer vorbereiteten Umgebung regelmäßig Kontakte mit anderen Kindern zu knüpfen. Du selbst kannst dabei Erfahrungen mit anderen Eltern austauschen, mit deinem Kind spielen, lustige Finger-, Reim- oder Singspiele kennenlernen.

### Familienwanderung *Escursione per famiglie*

Gemeinsam staunen, entdecken und Spaß haben:  
Eine Wanderung für die ganze Familie, bei der wir spielerisch die Natur erkunden und die Zeit miteinander genießen!



**Wann:**  
12.01.26 - 10.06.26  
(entfällt in den Schulferien)

**Zeit:**  
montags und mittwochs,  
09:00-11:00 Uhr

**Ort:**  
Kindergarten von St. Walburg

**Zielgruppe:**  
Babys und Kleinkinder  
in Begleitung

**Kosten:**  
2 € pro Treffen

**Anmeldung:**  
nicht erforderlich

**Begleitung:**  
Sabine Pauli, Delia  
Breitenberger (Pädagogische  
Fachkraft)



**Wann:**  
Freitag, 15.05.26

**Zeit:**  
14:30-16:30 Uhr

**Treffpunkt:**  
Parkplatz Zoggler Stausee

**Zielgruppe:**  
Familien mit Kindern

**Kosten:**  
5 € pro Familie

**Anmeldung:**  
bis 08.05.26

**Mitzubringen:**  
Trinken und Wanderkleidung

**Begleitung:**  
Pädagogische Fachkräfte



# Elki Lana in Tisens

Mit freundlicher Unterstützung / con il gentile supporto di

**Gemeinde Tisens**  
Comune di Tesimo



Anmeldungen und weitere Informationen  
im Elki Lana, Tel.: 0473 56 33 16  
E-Mail: [info@elkilana.it](mailto:info@elkilana.it)

## Eltern-Kind-Gruppe *Gruppo genitori-bambini*

Die Eltern-Kind-Gruppe bietet deinem Kind die Gelegenheit, in einer vorbereiteten Umgebung regelmäßig Kontakte mit anderen Kindern zu knüpfen. Du selbst kannst dabei Erfahrungen mit anderen Eltern austauschen, mit deinem Kind spielen, lustige Finger-, Reim- oder Singspiele kennenlernen.

## Das Elki besucht die Spielplätze *L'Elki va al parco giochi*

Liebe Familien, wer uns noch nicht kennt, kann uns so einmal richtig kennen lernen! Wir kommen zu euch auf den Spielplatz, haben die Ohren offen für den ein oder anderen Ratscher und überraschen euch mit flotten Spielideen.



**Wann:**  
13.01.26 - 12.06.26  
(entfällt in den Schulferien)

**Zeit:**  
dienstags, 09:00-11:00 Uhr,  
freitags, 15:00-17:00 Uhr

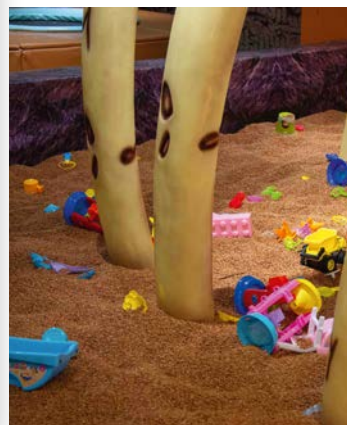
**Ort:**  
Elki Tisens

**Zielgruppe:**  
Babys und Kleinkinder  
in Begleitung

**Kosten:**  
2 € pro Treffen

**Anmeldung:**  
nicht erforderlich

**Begleitung:**  
Pädagogische Fachkräfte



**Wann / Ort:**  
25.03.26: Spielplatz beim  
Altersheim Tisens  
13.05.26: Spielplatz beim  
Salus Tisens

**Zeit:**  
mittwochs, 14:30-16:30 Uhr

**Zielgruppe:**  
Familien mit Kindern

**Kosten:**  
keine

**Anmeldung:**  
nicht erforderlich



Der Elki-Raum  
steht für Geburtstags-  
feiern zur Verfügung.  
Infos unter  
0473 563316,  
info@elkilana.it

# Elki Lana

in U.l.b. Frau i. Walde  
St. Felix

Anmeldungen und weitere  
Informationen im Elki Lana,  
Tel.: 0473 56 33 16  
E-Mail: info@elkilana.it

## Eltern-Kind-Treff *Gruppo genitori-bambini*

Hier finden Eltern oder auch andere Begleitpersonen wie z.B. Großeltern eine entspannte Atmosphäre, können sich mit anderen austauschen und beobachten wie ihre Babys oder Kleinkinder ihre ersten Kontakte zu anderen knüpfen.

## Spielgruppe „Käferlen“ *Gruppo di gioco "Käferlen"*

In der kleinen Vorkindergarten-Gruppe können die Kinder erste Erfahrungen ohne Mama und Papa sammeln. Da gibt es Musik, Tanz- und Klatschspiele, Instrumente, Farben, Geräusche, Bewegungsspiele, Basteln und vieles mehr!

### Wann:

14.01.26 - 10.06.26  
(mittwochs, 09:00-11:00 Uhr)  
und am  
15.01.26  
05.02.26  
05.03.26  
09.04.26  
07.05.26  
04.06.26  
(donnerstags, 15:00-17:00 Uhr)

### Ort:

Elki St. Felix

### Zielgruppe:

Babys und Kleinkinder in  
Begleitung

### Kosten:

2 € pro Treffen

### Anmeldung:

nicht erforderlich

### Begleitung:

Manuela Matzoll



### Wann:

13.01.26 - 11.06.26  
(entfällt in den Schulferien)

### Zeit:

dienstags und donnerstags,  
08:30-11:30 Uhr

### Ort:

Elki St. Felix

### Zielgruppe:

Kinder im Alter von  
18 Monaten bis 3 Jahren

### Kosten:

230,40 € (für 2 Monate im  
Voraus - 16 Einheiten)

### Anmeldung:

bis 11.01.26

### Betreuerin

Stefanie Tanzer  
(Pädagogische Fachkraft)





# Elki Lana in Vöran

Der Elki-Raum  
steht für Geburtstags-  
feiern zur Verfügung.  
Infos unter  
0473 563316,  
info@elkilana.it

Anmeldungen und weitere Informationen  
im Elki Lana, Tel.: 0473 56 33 16  
E-Mail: info@elkilana.it

## Eltern-Kind-Gruppe *Gruppo genitori-bambini*

Die Eltern-Kind-Gruppe bietet deinem Kind die Gelegenheit, in einer vorbereiteten Umgebung regelmäßig Kontakte mit anderen Kindern zu knüpfen. Du selbst kannst dabei Erfahrungen mit anderen Eltern austauschen, mit deinem Kind spielen, lustige Finger-, Reim- oder Singspiele kennenlernen.



**Wann:**  
14.01.26 - 10.06.26  
(entfällt in den Schulferien)

**Zeit:**  
mittwochs, 08:45-10:45 Uhr

**Ort:**  
Elki Vöran

**Zielgruppe:**  
Babys und Kleinkinder in  
Begleitung

**Kosten:**  
2 € pro Treffen

**Anmeldung:**  
nicht erforderlich

**Begleitung:**  
Beatrix Buratti (Pädagogische  
Fachkraft)

## Das Elki besucht die Spielplätze *L'Elki va al parco giochi*

Liebe Familien, wer uns noch nicht kennt, kann uns so einmal richtig kennen lernen! Wir kommen zu euch auf den Spielplatz, haben die Ohren offen für den ein oder anderen Ratscher und überraschen euch mit flotten Spielideen.



**Wann:**  
Mittwoch, 10.06.26

**Zeit:**  
14:30-16:30 Uhr

**Ort:**  
Seilbahn Vöran

**Zielgruppe:**  
Familien mit Kindern

**Kosten:**  
keine

**Anmeldung:**  
nicht erforderlich

**Begleitung:**  
Pädagogische Fachkraft



## Bewegte Stunde für Minis & Co. *Minis & Co. in movimento*

Die Welt erschließt sich dem Kind über Bewegung.  
Rennen und hüpfen, klettern und balancieren,  
schaukeln und rollen sind erste Bewegungs-  
erfahrungen.



### Wann:

04.02.26 - 25.02.26  
(entfällt am 18.02.26)

### Zeit:

mittwochs, 15:15-16:15 Uhr

### Kosten:

10 € (3 Einheiten)

### Anmeldung:

bis 30.01.26

### Wann:

06.05.26 - 27.05.26

### Zeit:

mittwochs, 16:15-17:15 Uhr

### Kosten:

14 € (4 Einheiten)

### Anmeldung:

bis 30.04.26

### Ort:

Turnhalle Vöran

### Zielgruppe:

Kinder im Alter von 2,5 bis 4 Jahren in Begleitung eines Erwachsenen

### Mitzubringen:

Bequeme Kleidung, Antirutschsocken oder saubere Turnschuhe, Wasserflasche

### Begleitung:

Delia Breitenberger (Bewegungstrainerin für Kinder)



Familie leben  
Vivere la famiglia  
Viver la familia



Bericht / rapporto  
FamilyPlus Audit Lana



## MARKTGEMEINDE COMUNE DI **LANA**

### Initiative der Marktgemeinde Lana für Waschbare Windeln *Iniziativa del Comune di Lana per pannolini lavabili*

Seit 2021 bietet die Gemeinde Lana den Beitrag „Waschbare Windeln“ an, um Familien zur Nutzung umweltfreundlicher Stoffwindeln zu motivieren. Dabei übernimmt die Gemeinde 50 % der nachgewiesenen Kosten für den Kauf solcher Windeln, bis zu 150,00 Euro pro Kind, wenn der Antrag im ersten Lebensjahr gestellt wird. Im zweiten Lebensjahr beträgt der Zuschuss maximal 75,00 Euro.

Antragsberechtigt sind Erziehungsberechtigte, deren Kind zum Zeitpunkt des Antrags in Lana gemeldet ist. Der Kaufbeleg, der frühestens 60 Tage vor der Geburt ausgestellt sein darf, muss den Kauf von Stoffwindeln eindeutig nachweisen und bis spätestens zum Ende des zweiten Lebensjahres eingereicht werden.

Bei Inanspruchnahme der Förderung entfällt der Anspruch auf eine Reduzierung der Müllgebühr gemäß Art. 17c der Abfallgebührensatzung. Frühere Müllreduzierungen und nachträgliche Ummeldungen werden bei der Berechnung der Förderung berücksichtigt.

Weitere Informationen erhalten Sie direkt bei der Gemeinde Lana.

Dal 2021, il Comune di Lana offre il contributo “Pannolini Lavabili” per incoraggiare le famiglie a utilizzare pannolini ecologici in tessuto. Il Comune copre il 50% delle spese documentate per l’acquisto di questi pannolini, fino a un massimo di 150,00 euro per bambino, se la domanda viene presentata entro il primo anno di vita. Nel secondo anno, il contributo massimo è di 75,00 euro.

Possono fare richiesta i genitori il cui bambino sia residente nel Comune di Lana al momento della domanda. La ricevuta d’acquisto, emessa al massimo 60 giorni prima della nascita, deve comprovare l’acquisto di pannolini in tessuto e va presentata entro la fine del secondo anno di vita del bambino.

Con l’utilizzo di questo contributo, non è possibile richiedere la riduzione della tassa sui rifiuti, ai sensi dell’Art. 17c del regolamento comunale sui rifiuti. Eventuali riduzioni già concesse o un cambio di residenza successivo alla nascita saranno considerate nel calcolo del contributo.

Per ulteriori informazioni rivolgersi direttamente al Comune di Lana.

## Das Patronat Sozialer Beratungsring (SBR-ASGB) *Il patronato*

Das Patronat des ASGB (Sozialer Beratungsring) berät zu Anliegen im Bereich der sozialen Vor- und Fürsorge. Zu den Themenbereichen zählen u.a. Mutterschafts-/Vaterschaftsberatung, Familienförderung, Invalidität und Pflege, Rentenangelegenheiten, Arbeitsunfälle/Berufskrankheiten, Unterstützungsmaßnahmen bei Arbeitslosigkeit und das Abfassen der EEVE- und FWL - Erklärung.

Bei den Beratungsterminen im Elki Lana werden Beratungen und Antragstellung zu folgenden Bereichen angeboten:

### **Unterstützende Maßnahmen für Familien:**

- Mutterschaften/Vaterschaften/Elternzeiten
- jegliche Familiengelder
- Rentenmäßige Absicherung für Erziehungszeiten

### **Unterstützungen bei Invalidität:**

- Pflegegeld
- Zivilinvalidität
- Freistellungen laut Gesetz 104/92
- Rentenmäßige Absicherung für Pflegezeiten

### **Arbeitslosenunterstützung:**

- Arbeitslosengelder NASPI/DISCOLL
- Arbeitslosengeld in der Landwirtschaft

### **Erklärungen:**

- Einheitliche Einkommens und Vermögenserklärung (EEVE)
- Faktor der Wirtschaftlichen Lage (FWL)

Il patronato dell'ASGB (Sozialer Beratungsring) fornisce consulenza su questioni relative al benessere sociale e all'assistenza. Tra i temi trattati vi sono la consulenza per la maternità/paternità, il sostegno alla famiglia, l'invalidità e l'assistenza, le questioni pensionistiche, gli infortuni sul lavoro/malattie professionali, le misure di sostegno in caso di disoccupazione e la redazione delle dichiarazioni EEVE e FWL.

Durante gli appuntamenti di consulenza presso l'Elki Lana vengono offerti consigli nei seguenti ambiti:

### **Misure di sostegno alle famiglie:**

- Congedo di maternità/paternità/genitorialità
- Eventuali assegni familiari
- Copertura pensionistica per il congedo parentale

### **Sostegno in caso di disabilità:**

- Assegno di assistenza
- Invalidità civile
- Esenzioni ai sensi della Legge 104/92
- Copertura pensionistica per periodi di assistenza

### **Indennità di disoccupazione:**

- Indennità di disoccupazione NASPI/DISCOLLO
- Indennità di disoccupazione in agricoltura

### **Dichiarazioni:**

- Dichiarazione uniforme dei redditi e dei patrimoni (EEVE)
- Fattore della situazione economica (FWL)

#### **Wann:**

14.01.26  
11.02.26  
18.03.26  
15.04.26  
13.05.26  
10.06.26

**Zeit:** mittwochs, 14:00-17:00 Uhr

**Ort:** Elki Lana

**Kosten:** keine

**Anmeldung:** 0473 563316,  
info@elkilana.it

#### **Quando:**

14/01/26  
11/02/26  
18/03/26  
15/04/26  
13/05/26  
10/06/26

**Orario:** mercoledì,  
ore 14:00-17:00

**Luogo:** Elki Lana

**Costi:** nessuno

**Prenotazione:** 0473 563316,  
info@elkilana.it





### **Tagesmutterdienst** *Servizio Tagesmutter*

Unsere Tagesmütter bieten eine familiennahe, lokale und qualitative Betreuung für Kleinkinder an. Die Tagesmutter betreut bei sich zuhause Kinder im Alter von drei Monaten bis drei Jahren. Wenn Sie mehr Informationen benötigen oder Fragen zu unserem Tagesmutterdienst haben, steht die Koordinatorin des Dienstes gerne zur Verfügung.

Le nostre Tagesmutter offrono un servizio di assistenza familiare, locale e di alta qualità. Accolgono i bambini nella loro casa, creando un ambiente stimolante per i piccoli dall'età di tre mesi fino al compimento del terzo anno di vita. Se desidera maggiori informazioni o ha domande sul nostro servizio di assistenza all'infanzia, la invitiamo a contattare la coordinatrice del servizio.



**Zielgruppe:**  
Familien mit Kleinkindern

**Anmeldung:**  
[www.tagesmutter-bz.it](http://www.tagesmutter-bz.it)

**Koordinatorin:**  
Katja Diella  
Tel: +39 340 3638788  
[katja.diella@tagesmutter-bz.it](mailto:katja.diella@tagesmutter-bz.it)

**Target:**  
Famiglie con bambini nella prima infanzia

**Iscrizione:**  
[www.tagesmutter-bz.it](http://www.tagesmutter-bz.it)

**Coordinatrice:**  
Katja Diella  
Tel: +39 340 3638788  
[katja.diella@tagesmutter-bz.it](mailto:katja.diella@tagesmutter-bz.it)



### **Elternverband hörgeschädigter Kinder** *Associazione Genitori Bambini Audiolesi*

Ihr Kind hört nicht gut? Wir helfen!

Hörgeschädigte Menschen verstehen, begleiten, fördern. Darin sehen wir unsere Aufgabe als E.h.K. - Elternverband hörgeschädigter Kinder. Wir haben es uns zur Aufgabe gemacht, die Eltern selbst in ihrer schwierigen Erziehungsaufgabe zu unterstützen: Durch Bildungswochen für die Familien, Tagungen, Vorträge, Angebot von Fachzeitschriften und -büchern, durch Förderwochen für die Kinder und durch gemütliche Treffen der Familien.

Neben der Selbsthilfetätigkeit gibt es im E.h.K. auch einen Fachdienst für hörgeschädigte Jugendliche und einen Fachdienst für junge hörgeschädigte Eltern. Außerdem führt der Verband seit 1989 eine Wohngemeinschaft für hörgeschädigte Schüler/innen.

**Kontakt:**  
Elternverband hörgeschädigter Kinder E.h.K.  
Latemar-Straße 8, 39100  
Bozen  
Tel.: 0471 974431  
E-Mail: [info@ehk.it](mailto:info@ehk.it)  
[www.ehk.it](http://www.ehk.it)



### Gesprächskreis Angst- und Panikstörungen

*Incontro di discussione su ansia e disturbi di panico*

Du stehst mit deinem Problem nicht alleine da, denn es gibt viele Gleichbetroffene, die ähnlich wie du Angststörungen haben und in derselben Situation sind wie du. Zu den Angst- und Panikstörungen kommen oft auch depressive Begleiterscheinungen.

Wir treffen uns in der Selbsthilfegruppe, um über persönliche Erfahrungen, Ängste und Wünsche, die mit dieser Krankheit zusammenhängen, zu sprechen.

Wir möchten auch dir Mut machen, deine Angststörung nicht zu verstecken.

Wir versuchen, uns in der Gruppe bewusster wahrzunehmen, wertzuschätzen und unsere Problematik anzunehmen, um dadurch eine verbesserte Lebensqualität zu erreichen.

Das große Ziel aber lautet nicht vollkommene Symptommfreiheit, sondern einen Weg im Leben zu finden, diese Schwäche in Stärke zu verwandeln.

in Zusammenarbeit mit



#### Kontakt:

Kuni, Tel.: 340 4815639  
(Abends zwischen 20:00-21:00 Uhr).

Geschützte Gruppentreffen 1 x pro Monat abends in Lana.



**SÜDTIROLER PLATTFORM  
FÜR ALLEINERZIEHENDE EO  
PER FAMIGLIE  
MONOGENITORIALI ODV**

### Südtiroler Plattform für Alleinerziehende EO

*Associazione per famiglie monogenitoriali ODV*

Die Südtiroler Plattform für Alleinerziehende EO ist ein Volontariatsverein, der 1994 gegründet wurde. Sie setzt sich für die Anliegen alleinerziehender Mütter und Väter und deren Kinder, sowie für Patchworkfamilien ein.

Der Verein will die Gesellschaft dafür sensibilisieren, dass auch Einelternfamilien ihre Berechtigung als Familie haben. Denn Familie ist dort, wo Kinder sind.

Die Südtiroler Plattform für Alleinerziehende EO ist ein überparteilicher und religiös nicht gebundener Verein. Die VertreterInnen des Vereins pflegen Kontakte zu anderen Vereinen und Verbänden (auch international), die die Interessen der Familien wahrnehmen.

Genauere Infos zu unseren Beratungsangeboten und zu unseren Veranstaltungen wie dem Samstagstreff für allein erziehende und getrennt lebende Mütter und Väter finden Sie unter

#### Kontakt:

[www.alleinerziehende.it](http://www.alleinerziehende.it)  
[info@alleinerziehende.it](mailto:info@alleinerziehende.it)  
0471/300038

**Psychologische Beratungen und Psychotherapie sind persönlich oder über Telefon / Online möglich.**

**Anmeldung:**

Bozen / St. Ulrich: 0471 973 519  
 Meran / Schlanders: 0473 210 612  
 Bruneck: 0474 555 638

@ kontakt@familienberatung.it




## Fabe

Die Familienberatung fabe bietet vielseitige Angebote, die sich an unterschiedliche Zielgruppen richten, an: Kinder, Jugendliche, Erwachsene, Paare und Familien.

Die Familienberatung fabe bietet Unterstützung bei unterschiedlichen Befindlichkeitsstörungen, Partnerschaftskonflikten, sexuellen Problemen, Gestaltung eines gemeinsamen Lebensprojektes, Neuorientierung bei Trennung, Erziehungsfragen und Problemen mit den eigenen Kindern, psychischen Problemen wie Ängsten, Depression, Zwängen, erlebter Gewalt und Erfahrungen von sexuellem Missbrauch, Schwangerschaftskonflikten und postnatalen Krisen, sowie psychologische Beratung für junge Eltern mit ihren Säuglingen und Babys, beispielsweise bei Überforderung und Erschöpfung.

Die PsychologInnen und PsychotherapeutInnen der Familienberatung fabe unterstützen Kinder bei auffälligem Verhalten in den unterschiedlichen Kontexten, intelligenzunabhängigen Leistungsschwierigkeiten, psychosomatischen Beschwerden, wie Bauchschmerzen, Einnässen, Ängsten, Zwängen, sozialem Rückzug, Schulverweigerung, Schüchternheit, Gehemmtheit, Aggression, Identitätssuche und Ablösung von der Familie in der Phase des Erwachsenwerdens. Fabe bietet Eltern und Kindern therapeutische Gruppen zum Thema „Wenn Eltern sich trennen“ und Kindergruppen zur Übung des Sozialverhaltens an. Auch gibt es in der fabe das Angebot eines Informationsgesprächs für Trennungseltern, der Familien-Mediation und Rechtsberatung.

Weitere Informationen zur Familienberatung fabe findest du unter:

[www.familienberatung.it](http://www.familienberatung.it)

**kultur.Lana**  
 Öffentliche Bibliothek | Biblioteca pubblica



## Bookstart: Vorlesen für die Kleinsten

Bei Kleinkindern durch Vorlesen Freude an der Sprache und am Lesen wecken. Eingeladen sind alle Kleinkinder zwischen 18 Monaten und drei Jahren mit ihren Mamis, Papis, Omas, Opas Tagesmüttern oder Onkel und Tanten.

### Wann:

Freitag, 27.02.26,  
 Freitag, 27.03.26,  
 Freitag, 17.04.26

### Zeit:

16:00-17:00 Uhr

### Zielgruppe:

Kleinkinder (18 Monate bis 3 Jahre) in Begleitung

### Ort:

Öffentliche Bibliothek Lana,  
 Hofmannplatz 2

### Kosten:

keine

### Anmeldung:

nicht erforderlich

### Begleitung:

Wilma Runggaldier  
 (ehrenamtliche Mitarbeiterin,  
 Bibliothek Lana)





## Gemeinsam anders *Diversamente insieme*

Gesprächsgruppe für Angehörige von Kindern mit Entwicklungsverzögerung und / oder Behinderung

- Euer Kind entwickelt sich anders als gleichaltrige Kinder, ist entwicklungsverzögert im motorischen, emotionalen, sozialen, geistigen und / oder sprachlichen Bereich?
- Eurer Alltag ist geprägt von Therapien und Gesprächen mit Pädagog\*innen und Therapeut\*innen?
- Über noch so kleine Entwicklungsfortschritte könnt ihr euch riesig freuen?
- Ihr fühlt euch mit euren Ängsten und Sorgen oft allein und überfordert?

Ziel der Gesprächsgruppe ist es, Menschen zusammenzubringen, die sich in einer ähnlichen Situation befinden, wertvolle Informationen und Erfahrungen austauschen und sich gegenseitig stärken möchten.

Ihr fühlt euch angesprochen und möchtet euch gerne mit Gleichbetroffenen austauschen?

### Kontakt:

Monatliche Treffen im Elki Lana,  
Verena Niederer, Tel.: 342 7825882



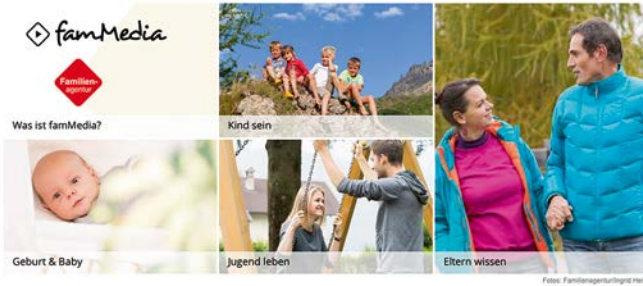
## Selbsthilfegruppe Stressbewältigung und Burnout-Prävention

Der berufliche Alltag vieler Menschen ist geprägt von hohen Leistungsanforderungen und Arbeitsüberlastung, allgegenwärtigem Zeitdruck und sozialen Konflikten. Jedoch sind nicht nur Berufstätige, Studierende und Auszubildende von großen Stressbelastungen betroffen, sondern auch Menschen, die zu Hause oder ehrenamtlich für Andere sorgen bzw. durch körperliche Beeinträchtigung einem erhöhten Stresserleben ausgesetzt sind. Viele fühlen sich mit ihren Alltagssorgen allein gelassen und sehen oft keinen Ausweg aus der Abwärtsspirale der permanenten Überforderung.

Ziel unserer jeden 3. Mittwoch im Monat stattfindenden Treffen ist ein selbstbestimmter Umgang mit alltäglichen Herausforderungen, Umbruchssituationen und Phasen der Neuorientierung. Im gemeinsamen Austausch über unsere persönlichen Belastungen erarbeiten wir miteinander ganzheitliche Lösungsansätze zur Stressreduktion. Alle Interessierten, die selbst etwas tun möchten zur individuellen Stressbewältigung und Verbesserung der allgemeinen Lebensqualität sind herzlich willkommen! Teilnahme nur mit Voranmeldung!

### Kontakt:

Beate Hellmundt,  
Tel.: 345 2164323, [info@aroma-entspannung.it](mailto:info@aroma-entspannung.it)



## famMedia - Infothek für Eltern *famMedia - infoteca per i genitori*

Das Zusammenleben in der Familie stellt manchmal eine Herausforderung dar, die gemeistert werden will. Auf dem Videoportal „famMedia“ der Familienagentur finden sich kompakt aufbereitet wertvolle Tipps zu Familienleben und zur Erziehung. Hier werden Kurzinterviews von Fachleuten zu verschiedenen Erziehungsthemen gezeigt. Dazu gibt es viele weiterführende Informationen und Kontaktadressen rund um das Thema Familie. Diese sollen zur Nutzung von bereits bestehenden Bildungs- und Hilfsangeboten in Südtirol ermutigen.

Die Infothek wird laufend mit neuen interessanten Inhalten gefüllt und findet sich unter:

Vivere insieme in una famiglia è a volte una sfida che deve essere padroneggiata. Il portale video „famMedia“ dell'Agenzia delle Famiglie offre preziosi consigli sulla vita familiare e genitoriale in un formato compatto. Brevi interviste con esperti su vari argomenti di genitorialità sono mostrate qui. Inoltre, ci sono molte altre informazioni e indirizzi di contatto sul tema della famiglia. Questi hanno lo scopo di incoraggiare l'uso dei servizi educativi e di supporto esistenti in Alto Adige.

L'infoteca viene costantemente aggiornata ed è consultabile all'indirizzo:

[www.provinz.bz.it/familie-soziales-gemeinschaft](http://www.provinz.bz.it/familie-soziales-gemeinschaft)  
[www.provincia.bz.it/famiglia-sociale-comunita](http://www.provincia.bz.it/famiglia-sociale-comunita)



## Emotionelle Erste Hilfe (EEH) *Pronto soccorso emozionale (PSE)*

### **Bindung stärken, Krisen bewältigen**

Die zentrale Idee der EEH ist die Förderung und Stärkung der emotionalen Bindung zwischen Eltern und Kind von Anfang an. Das Modell richtet sich an Eltern und Kinder rund um Schwangerschaft, Geburt und Kleinkindzeit.

Der zentrale Ansatz in der Begleitung ist dabei eine achtsame Gesprächs- und Körperarbeit. Mehrere Fachberaterinnen für Emotionelle Erste Hilfe sind in Südtirol tätig und unterstützen Eltern Wege zu finden, um Bindungsabläufe zum Kind zu stärken. Ebenso begleiten sie Familien bei auftretenden Krisensituationen, um das liebevolle Band zum Baby wieder aufzubauen.

Nähere Informationen zu EEH, sowie Fachberaterinnen EEH in Ihrer Nähe finden Sie unter



[www.emotionelle-erste-hilfe.org](http://www.emotionelle-erste-hilfe.org)



## Sozialsprengel *Distretto sociale*

Der Sozialsprengel ist ein Basisdienst für alle Bürger\*innen. Die Dienstleistungen werden am Sprengelsitz in Lana und/oder bei den Bürger\*innen zu Hause erbracht.

Im Sozialsprengel gibt es verschiedene Bereiche:

- Der Bürgerservice ist die erste Anlaufstelle. Hier können sich Einzelpersonen oder Familien über Dienste von öffentlichen und privaten Einrichtungen informieren.
- Die sozialpädagogische Grundbetreuung berät, begleitet und unterstützt Einzelpersonen und Familien in persönlichen und/oder familiären Notlagen.
- Die finanzielle Sozialhilfe gewährt finanzielle Unterstützungen, sowie Tarifbegünstigungen und Mietbeitrag.
- Die Hauspflege unterstützt Menschen aller Altersstufen und Familien in verschiedenen Notlagen, um Ihnen den Verbleib im gewohnten Lebensumfeld zu ermöglichen.
- Die Anlaufstelle für Pflege und Betreuung bietet Beratung für Betroffene und Familienangehörigen im Falle einer Pflegebedürftigkeit an.

Il Distretto è un servizio di base per tutti i cittadini presenti sul territorio. Le prestazioni sociali vengono erogati nella sede del distretto a Lana e/o a domicilio.

Il distretto sociale si compone di diversi ambiti:

- Il Servizio al cittadino è il primo punto di riferimento. Persone singole o famiglie ricevono informazioni di base su servizi erogati da enti pubblici e privati.
- L'assistenza socio-pedagogica di base offre consulenza, accompagnamento e supporto in situazioni di disagio sociale.
- L'assistenza economica sociale offre sostegno economico in caso di necessità, nonché agevolazioni tariffarie e contributo di affitto.
- L'assistenza domiciliare si rivolge alle persone di ogni età, e alle famiglie in situazioni di bisogno, che necessitano di un aiuto esterno.
- Lo sportello unico per l'assistenza e la cura offre una consulenza per persone e famiglie per questioni e problematiche riguardanti la non autosufficienza.

### Kontakt:

Bürgerservice,  
A. Hofer-Straße 2 in Lana,  
nach Terminvereinbarung: Tel. 0473 553022  
oder E-Mail: sprengel-lana@bzgbga.it  
Mo - Fr: 08:30 - 12:00 Uhr  
Do: 14:00 - 16:30 Uhr

### Contatto:

Servizio al cittadino,  
Via A. Hofer 2 a Lana,  
su appuntamento: Tel. 0473 553022  
E-Mail: sprengel-lana@bzgbga.it  
lun - ven: ore 08:30 - 12:00  
gio: ore 14:00 - 16:30





**Noi con voi - Südtiroler Endometriose-Verein**  
*Noi con voi - Associazione per l'endometriosi*

Seit März 2022 ist der Südtiroler Endometriose-Verein „Noi con voi“ mit Sitz in Bozen tätig.

Ziel ist es, Frauen sowie die Ärzteschaft über die häufige gynäkologische Erkrankung Endometriose aufzuklären und für die Anzeichen der Krankheit zu sensibilisieren. Frauen sollen ermutigt werden, bei regelmäßigen, starken Regelbeschwerden eine medizinische Fachkraft aufzusuchen, denn starke Schmerzen bei der Regel sind nicht normal.

Der Verein informiert über den bestmöglichen Umgang mit der chronischen Krankheit. Dies durch die Kombination von einem Fachteam und einer Form von Selbsthilfegruppe. Unsere Freiwilligen stehen gerne zur Verfügung, für Information und Unterstützung, auch um die Zeit bis zur Diagnose zu verkürzen.

Dal marzo 2022, l'associazione altoatesina per l'endometriosi „Noi con voi“ è attiva con sede a Bolzano.

L'obiettivo è quello di educare le donne e la classe medica sulla comune malattia ginecologica dell'endometriosi e di sensibilizzarle sui segni della malattia. Le donne devono essere incoraggiate a consultare un professionista della salute in caso di sintomi mestruali gravi e regolari, perché un forte dolore durante le mestruazioni non è normale.

L'associazione fornisce informazioni su come affrontare al meglio la malattia cronica. Lo fa combinando un team di specialisti con una forma di gruppo di auto-aiuto. I nostri volontari sono a disposizione per informazioni e supporto, anche per accorciare i tempi della diagnosi.

**Kontakt / Contatto:**

Tel.: 348 9618733  
 E-Mail: [info@endometriossiltoadigenoiconvoi.it](mailto:info@endometriossiltoadigenoiconvoi.it)  
[www.endometriossiltoadigenoiconvoi.it](http://www.endometriossiltoadigenoiconvoi.it)



**Kontaktstelle gegen Gewalt - Frauenhaus**  
*Centro d'ascolto Antiviolenza - Casa delle Donne*

Warum wir?

Denn jede dritte Frau hat im Laufe ihres Lebens irgendeine Form von Gewalt erlebt.

Du kannst von Seiten deines Ehemanns, deines Partners, eines Familienmitglieds, deines Freundes, am Arbeitsplatz, am Studienort oder auf der Strasse Gewalt erleben. Wenn du das Gefühl hast, Gewalt erlitten zu haben oder eine Frau zu kennen, die sie erlebt, ruf uns an, wir können dir helfen. Du kannst dich auch anonym an uns wenden. Bei uns findest du Beratung, Unterstützung und Schutz für dich und deine Kinder.

Perchè noi?

Perché una donna su tre subisce o ha subito una forma di violenza nel corso della sua vita. Puoi subire violenza da tuo marito, dal tuo compagno, da un familiare, da amici, sul posto di lavoro, dove studi, per strada.

Se senti di aver vissuto una violenza oppure conosci una donna che la vive chiamaci, possiamo aiutarti.

Puoi rivolgerti a noi anche in forma anonima.

Troverai ascolto, sostegno e protezione per te e per i tuoi figli.

**Kontakt:**

Bozen, Neubruchweg 21  
 Tel.: 800 27 64 33  
 (Notruflinie 24h)  
 E-Mail:  
[info@casadelledonnebz.it](mailto:info@casadelledonnebz.it)

**Öffnungszeiten:**

Montag: 8:30 - 15:30  
 Dienstag: 8:30 - 17:30  
 Mittwoch: 12:30 - 17:30  
 Donnerstag: 13:00 - 18:00  
 Freitag: 8:30 - 12:30

**Contatto:**

Bolzano, via del Ronco 21  
 Tel.: 800 27 64 33  
 (Linea d'emergenza 24h)  
 email:  
[info@casadelledonnebz.it](mailto:info@casadelledonnebz.it)

**Orari:**

lunedì: 8:30 - 15:30  
 martedì: 8:30 - 17:30  
 mercoledì: 12:30 - 17:30  
 giovedì: 13:00 - 18:00  
 venerdì: 8:30 - 12:30

Für werdende Eltern  
und Familien  
mit Kindern  
von 0-3 Jahren



Per futuri genitori  
e famiglie  
con bambini  
da 0 a 3 anni

## Frühe Hilfen - Burggrafenamt *Sostegno familiare precoce - Burgraviato*

Ihr seid soeben Eltern geworden und habt Fragen zum Umgang mit dem Kind? Ihr braucht Informationen oder sucht als Familie Unterstützungsmöglichkeiten oder konkrete Hilfe?

### Was bieten wir?

Es ist normal, dass Schwangerschaft und Geburt und die ersten Lebensjahre der Kinder Veränderungen und Herausforderungen mit sich bringen. Wir **beraten** und **unterstützen** Familien mit kleinen Kindern in ihren unterschiedlichen Anliegen und suchen gemeinsam nach Lösungen.

### Was tun wir?

- Wir suchen gemeinsam mit euch die bestmögliche Unterstützung für das jeweilige Anliegen
- Wir bieten euch Informationen, Klärung, Beratung und Hilfe
- Wir beraten euch im Umgang mit Babys und Kleinkindern
- Wir vermitteln praktische Hilfen zu Hause

Siete diventati da poco genitori e avete domande su come rapportarvi con il vostro bambino o la vostra bambina? Avete bisogno di informazioni e/o cercate come famiglia sostegno o aiuto concreto?

### Cosa offriamo?

È normale che la maternità, la nascita ed i primi anni di vita dei bambini portino con sé cambiamenti e sfide. Noi forniamo **consulenza** e **sostegno** a famiglie con bambini piccoli e cerchiamo insieme delle soluzioni.

### Cosa facciamo?

- Cerchiamo insieme a voi di trovare la risposta migliore a qualsiasi vostra domanda
- Offriamo informazioni, chiarimenti, consulenze e aiuto
- Forniamo consulenza su come approcciarsi a neonati e bambini piccoli
- Portiamo aiuti pratici a casa



gefordert von der Abteilung Soziales  
con il sostegno della Ripartizione Politiche sociali  
Autonome Provinz Bozen  
Provincia autonoma di Bolzano  
Provincia autonoma de Bulsan  
SÜDTIROL · ALTO ADIGE

Bezirksgemeinschaft  
Burggrafenamt



Comunità comprensoriale  
Burgraviato

### Kontakt:

FRÜHE HILFEN TEAM BURGGRAFENAMT  
Zuständig für die Sprengel Meran, Lana,  
Passeier und Naturns  
E-Mail: [fruehe.hilfen@bzgbga.it](mailto:fruehe.hilfen@bzgbga.it)  
Tel.: +39 335 14 47 715  
Unser Angebot ist kostenlos und vertraulich.



### Contatto:

TEAM SOSTEGNO FAMILIARE PRECOCE BURGRAVIATO  
Competente per i distretti Merano, Lana,  
Val Passiria e Naturno  
E-Mail: [fruehe.hilfen@bzgbga.it](mailto:fruehe.hilfen@bzgbga.it)  
Tel.: +39 335 14 47 715  
La nostra offerta è gratuita e confidenziale



## Beziehungen aufzubauen ist eine Investition in die Zukunft!

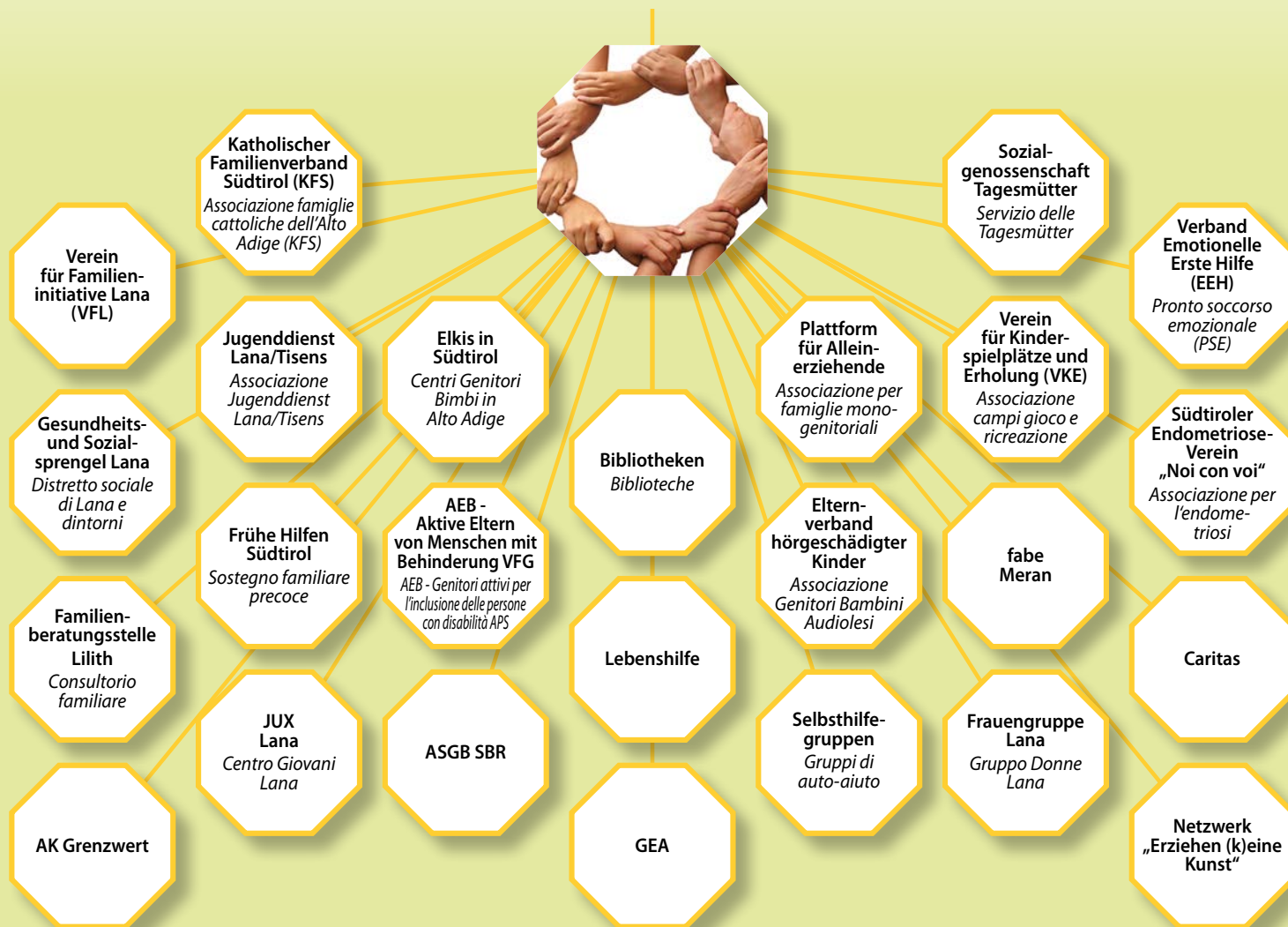
Um unseren Mitgliedern ein möglichst großes Angebot unterbreiten zu können, arbeiten wir u.a. mit folgenden Organisationen zusammen:



## Costruire relazioni è un investimento per il futuro!

Per poter proporre ai nostri soci un'ampia gamma di offerte collaboriamo tra l'altro con le seguenti organizzazioni:

### Eltern-Kind-Zentrum Lana VFG Centro Genitori Bambini Lana APS





Nicht nur für  
verregnete Tage:

Miteinander - Füreinander

*... Kneten  
macht Kindern  
immer Spaß!*

gebraucht werden:

400 g Mehl

130 g Salz

Lebensmittelfarbe (Oster-  
eierfarbe Pulversäckchen)

2 EL Zitronensäure

ca. 400 ml vorher aufgekochtes  
Wasser. Verwendete Wassermenge  
je nach gewünschter Konsistenz.

4-6 EL Öl

Mehl, Salz, Zitronensäure und  
Lebensmittelfarbe gut vermischen.  
Anschließend auch Wasser (nicht  
zu heiß) und Öl mischen. Durch  
die Zugabe des Öls wird die Knete  
geschmeidig. Nach und nach die  
flüssige Mischung zu den trockenen  
Bestandteilen geben, nun langsam  
und ausreichend miteinander  
vermischen bis zur gewünschten  
Konsistenz. Empfehlenswert ist die  
Verwendung einer Rührmaschine.  
Nach dem Abkühlen ist die Knete  
fertig. Im Gefrierbeutel verpackt hält  
sie ca. drei Monate. Viel Spaß!



La ricetta giusta per giocare insieme  
tutti i giorni:

Insieme per voi

*... i bambini  
adorano  
"pasticciare" con  
le mani!*

Materiale occorrente:

400 g farina

130 g sale

colori alimentari (bustine  
di colore in polvere per  
colorare le uova di Pasqua)

2 Cc di acido citrico

400 ml ca. di acqua precedentemente  
bollita. La quantità di acqua dipende  
dalla consistenza desiderata.

4-6 Cc olio di semi

Amalgamate bene farina, sale, acido  
citrico e i colori alimentari. Mescolate  
l'acqua e l'olio, acqua non troppo  
calda. Più olio aggiungerete all'acqua,  
più liscia sarà la pasta. Incorporate  
poco alla volta la miscela liquida alla  
parte solida fino alla consistenza  
desiderata. Si consiglia l'uso di una  
impastatrice.

Dopo il raffreddamento, la plastilina è  
pronta. Conservata in un sacchetto per  
alimenti ben chiuso, la vostra plastilina  
naturale si conserverà per circa 3 mesi!  
Buon divertimento!

# Sponsor

Danke - grazie

Wir danken unseren Sponsoren  
für die wertvolle Unterstützung.

Ringraziamo i nostri sponsor  
per il sostegno prezioso.

alma & friedl  
DER BARFUSSSCHUHLADEN



*feines*  
Family Nature Store

**LANAREPRO**  
visible solutions

  
**OBST & GEMÜSE PICHLER WERNER**  
Andreas-Hofer-Str. 25 Lana  
+39 339 189 2508

**peer**  
APOTHEKE FARMACIA 1787

sano  vital  
BIO Fachgeschäft

Griesplatz 5 | 39011 Lana | Tel. 0473 563 590  
info@sanovital.it | www.sanovital.it



*Natürlich g'sund schlafen!*

Lana · Boznerstr. 21 · Tel. 0473 564 804  
www.schlafgsund.it

**SCHMIEDL**



KONITOREI  
PASTICCERIA  
*Sohia*

Romstraße 93 - Burgstall - Tel. +39 0473 422025

**soundplot**  
Akustikgestaltung Fonoassorbenti



**WEGA**  
TECHNIK

MACHT MEGA TECHNIK

WEGATECHNIK.COM · 0473 550 885

Sponsors  
Welcome





**Raiffeisen**  
Lana

**Wir sind da.  
Noi ci siamo.**

**In deinem Dorf. Für dich und  
deine Lieben.**

**Nel tuo paese. Per te e per chi  
ami.**

Von der ersten Wohnung bis zum ersten Kind  
und noch lange danach: Wir begleiten dich  
und deine Familie - an allen Tagen und in allen  
Lebenslagen.

Dalla prima casa al primo figlio e oltre: ti ac-  
compagniamo insieme alla tua famiglia lungo il  
percorso di vita.

[raiffeisenlana.it](https://raiffeisenlana.it)